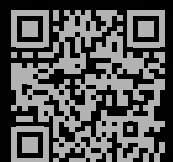


DEFINE YOUR STYLE!



Le design de piscine comme véritable art de vivre
L'ambiance et la technologie en harmonie

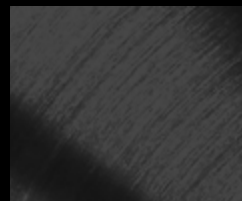
Transformez votre espace de bien-être en un univers d'exception : la piscine comme élément de design central. Un design raffiné, des matériaux haut de gamme, des couleurs harmonieuses et un éclairage atmosphérique s'unissent pour créer une ambiance unique qui reflète pleinement votre propre style et votre personnalité.



DEFINE YOUR STYLE!

DIAMOND LINE – STYLÉE, ATTIRANTE ET FASCINANTE !

Transformez votre piscine en une véritable déclaration de design avec la gamme Diamond Line : un aspect visuel unique et une ligne élégante, associés à un toucher exceptionnel pour des piscines d'une singularité incomparable ! La finition issue de la classe des matériaux des carbones semblables à du diamant offre un rendu chromatique fascinant et préserve également la structure de surface ainsi que les remarquables propriétés de l'inox.



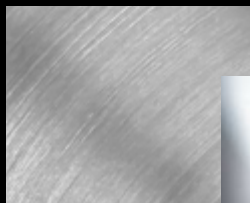
BLACK



ROSEGOLD



GOLD



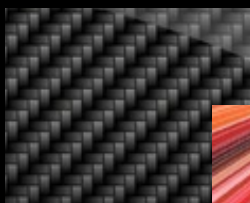
INOX MAT



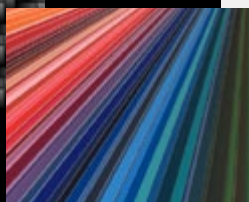
INOX POLI

PURE INOX – ESTHÉTIQUE ET ÉLÉGANCE INTEMPORELLES

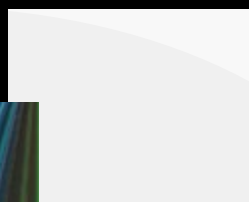
Qu'il s'agisse d'une surface mate ou d'une finition polie et brillante, les deux variantes séduisent par leur esthétique intemporelle et leurs propriétés de robustesse et de résistance aux rayures.



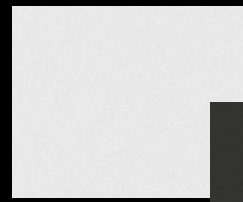
LOOK CARBONE



TEINTES RAL CARBONE



CARBONE BLANC



BLANC



ANTHRACITE

CARBONE

Ultraléger et résistant : le carbone associe la fonctionnalité et l'élégance.

HIGH-PERFORMANCE POLYMER

Nos matériaux polymères haute performance sont dotés d'une résistance maximale et d'une remarquable stabilité de forme garantissant une longue durée de vie.