

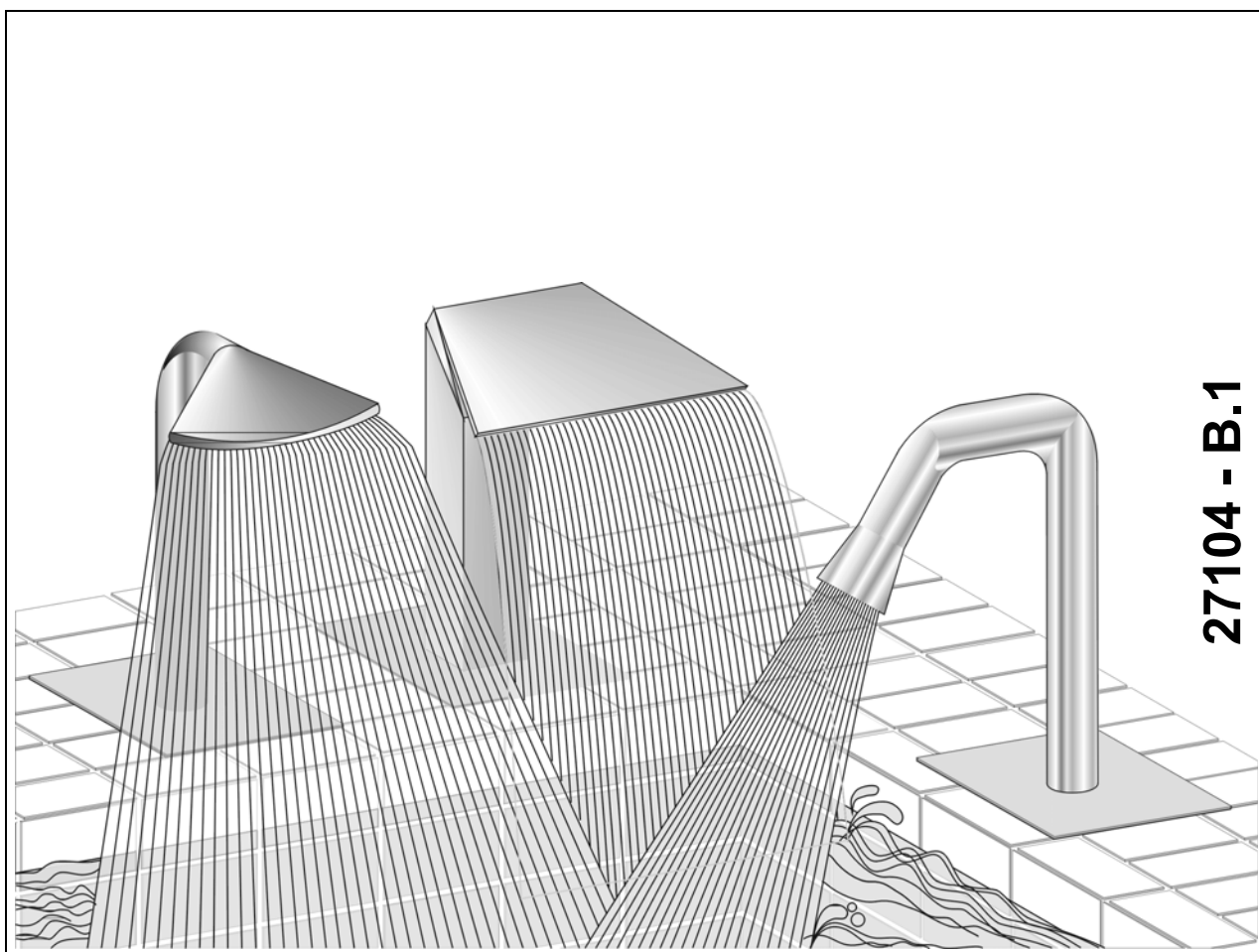
fluvo[®]
innovative schwimmbadtechnik

Фонтанные души rio / Системы струйного массажа rio



Руководство по эксплуатации

Перевод оригинального



27104 - B.1

Содержание

1	Общие сведения и применение по назначению	3
1.1	Общие сведения	3
1.2	Применение по назначению	3
2	Указания по безопасности	3
2.1	Указания эксплуатирующей организации	3
3	Описание прибора и общие технические данные	4
3.1	Технические данные	4
4	Фонтанные души rio и системы струйного монтажа rio	5
4.1	Опалубка для бетонных бассейнов с кафелем/пленкой	5
5	Запчасти к фонтанному душу и к системе струйного монтажа 10	
5.1	Бетонные бассейны с кафельной облицовкой	10
5.2	Бетонные бассейны с пленочной облицовкой	12
5.3	Монтаж при дооснащении	14
5.4	Готовый бассейн	16

1 Общие сведения и применение по назначению

1.1 Общие сведения

Среди обширного ассортимента принадлежностей для плавательного бассейна, фир-ма **fluvo** предлагает в т.ч. фонтанные души rio, а также системы струйного массажа. Это оборудование можно монтировать как в больших плавательных бассейнах, так и в бассейнах частного пользования или детских бассейнах. Фонтанные души и системы струйного массажа изготовлены из нержавеющей стали марки 1.4571. По желанию за-казчика они могут иметь белое покрытие. Все части, находящиеся в контакте с водой, рассчитаны на воду, которая по качеству отвечает требованиям DIN 19643.

Фонтанные души и системы струйного монтажа rio соответствуют последнему уровню развития техники, они изготовлены очень тщательно и подлежат постоянному контролю качества. Настоящее руководство по эксплуатации содержит важные указания для безопасной, правильной и экономичной эксплуатации фонтанных душей и систем струйного монтажа. Строгое соблюдение инструкций, предусмотренных в этом руково-дстве, поможет избежать рисков и обеспечить долгий срок службы фонтанных душей и систем струйного монтажа rio. В настоящем руководстве не учитываются требования местных властей с учетом локальной специфики. За соблюдение таких требований (в том числе и по привлекаемо-му монтажному персоналу) отвечает эксплуатирующая организация.

1.2 Применение по назначению

Вся установка или ее части непригодны для эксплуатации в составе других систем. Мы однозначно заявляем, что оборудование можно применять только по назначению.

Фонтанные души и системы струйного монтажа rio нельзя эксплуатировать при превышении параметров, указанных в разделе "Технические данные". За разъяснениями об-ращайтесь в сервисный центр или прямо к изготовителю.

2 Указания по безопасности

Перед монтажом и пуском в эксплуатацию фонтанных душей и систем струйного мон-тажа rio, необходимо внимательно и полностью прочесть настоящее руководство по эксплуатации. Убедитесь, что Вы его полностью поняли.

2.1 Указания эксплуатирующей организации

1. Ремонт любого рода может выполняться только силами персонала квалифициро-ванных специалистов. Если требуется, слейте воду из бассейна.
2. Эксплуатирующая организация должна обеспечить следующее:
 - Это руководство по эксплуатации должно быть в постоянном распоряжении обслуживающего персонала,
 - Указания, имеющиеся в этом руководстве по эксплуатации, должны строго соблюдаться.
3. Все части, контактирующие со средой (водой) устойчивы к воде с содержанием соли до 0,75% (4500мг/л Cl⁻). В случае более высоких концентраций соли, необходимо обра-титься за консультацией на завод изготовителя.

3 Описание прибора и общие технические данные

Оборудование соответствует требованиям Союза немецких электротехников (VDE).

Фонтанные души rio и агрегаты струйного монтажа rio поставляются в двух группах:

1. Монтажный комплект
2. Модули в сборе.

3.1 Технические данные

Исполнение	Фонтанные души	Распылитель для струи типа "колокол"	Распылитель для плоской струи	Распылитель с вертикальной струей	Распылитель для трех струй	Распылитель с круглой струей
Напорный патрубок	DN 50	DN 50	DN 50	DN 50	DN 50	DN 50
Напорный поток	42 - 48 м ³ /ч	42 - 48 м ³ /ч	24 - 42 м ³ /ч	24 - 42 м ³ /ч	24 - 42 м ³ /ч	42 - 48 м ³ /ч
Рабочее давление	0,4 - 0,6 бар	0,4 - 0,6 бар	0,4 - 0,6 бар	0,4 - 0,6 бар	0,4 - 0,6 бар	0,4 - 0,6 бар
Предельно-допустимое давление	0,8 бар	0,8 бар	0,8 бар	0,8 бар	0,8 бар	0,8 бар

4 Фонтанные души rio и системы струйного монтажа rio

4.1 Опалубка для бетонных бассейнов с кафелем/пленкой

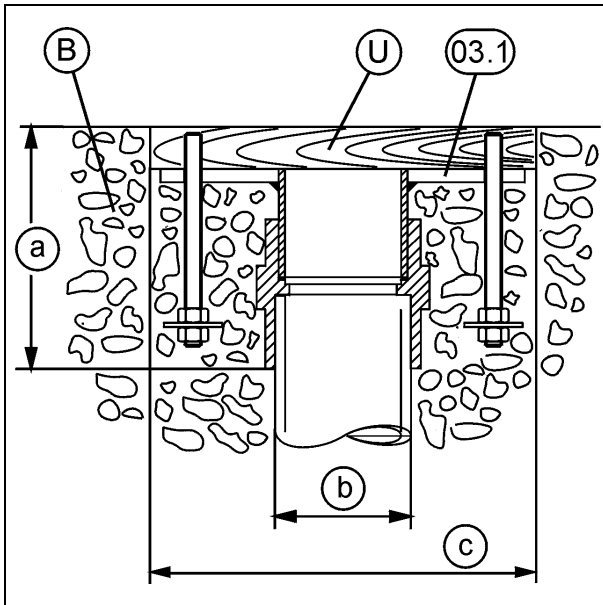


Рис. 1

Монтажные комплекты предусмотрены для монтажа оборудования в бетонных бассейнах с кафельной облицовкой (03.1) (рис.1), или в бетонных бассейнах с пленкой (03.2) (рис. 2).

Монтажный комплект (03.1 /03.2) заливается бетоном так, чтобы верхняя кромка монтажного комплекта была заподлицо с уровнем сырого бетона (В).

Монтажный комплект должен быть выровнен параллельно линии воды. Расстояние от монтажного комплекта (03.1/03.2) до края бассейна может составлять при применении фонтанного душа не более 500 мм, а при применении трубы струйного распылителя не более 300 мм.

Исключения: миди-Cobra 360 мм
мини-Cobra 220 мм

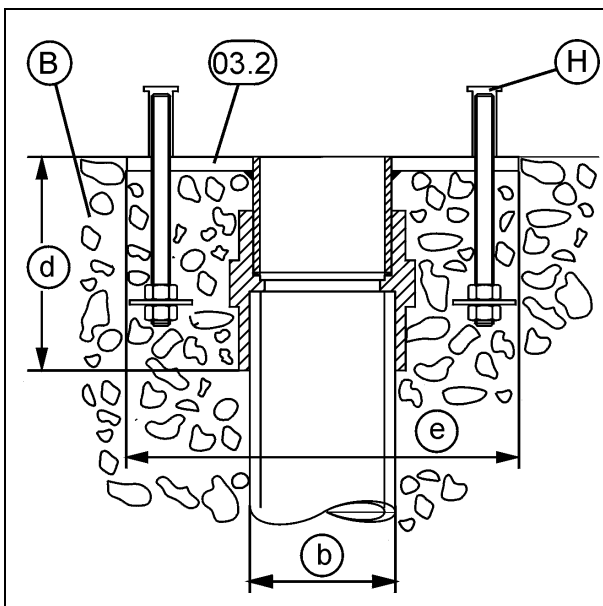


Рис. 2

- a = 113 мм
- b = ø 63 мм
- c = q 180 мм
- d = 93 мм
- e = q 170 мм

- В Сырой бетон
- Н Защитная гильза
- U Опалубка

- 03.1 Монтажный комплект для бетона с кафелем
- 03.2 Монтажный комплект для бетона с пленкой.



Указание:

Перед заливкой бетоном обязательно проследите, чтобы монтажный комплект (03.1 /03.2) был расположен строго горизонтально, с соблюдением размеров и без возможности его сдвига к стенке опалубки, или монтажный комплект следует монтировать между стенками опалубки. Помните, что после заливки бетоном коррекция невозможна!

Дополнительно закрепите монтажный комплект металлическими армирующими элементами.

4.2 Монтаж в бетонных бассейнах с кафельной облицовкой

Раствор (M) и кафель (F) разместите впритык к монтажному комплекту (03.1).

Пластину ограждения, рис. 1, поз. U, удалите с монтажного комплекта (03.1). Плоский уплотнительный элемент (04) и фонтанный душ (01), а также стальную трубу (02) установите на вертикальные винты (S) и закрепите гайками (07) из комплекта поставки.

Сверху разместите обе половины козырька (05), и зафиксируйте герметиком.

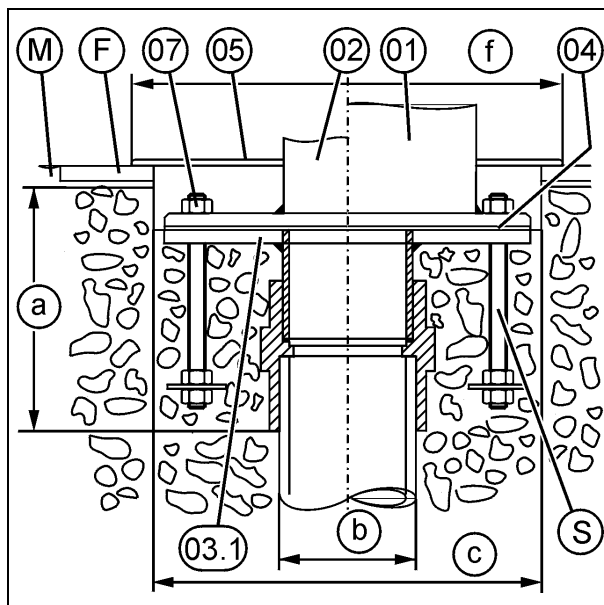


Рис. 3

- a = 113 мм
- b = ø 63 мм
- c = q 180 мм
- d = 93 мм
- e = q 170 мм
- f = q 200 мм

- F Кафель
- M Раствор
- S Вертикальный винт

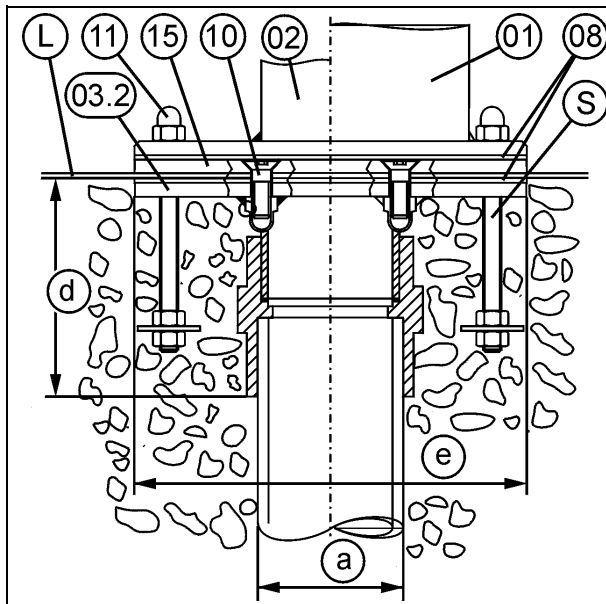
- 01 Фонтанный душ
- 02 Струйная труба
- 03.1 Монтажный комплект
- 04 Плоское уплотнение
- 05 Половина козырька
- 07 Гайка

4.3 Монтаж в бетонных бассейнах с пленкой

Защитную пленку и гильзу рис. 2, поз. Н удалите с монтажного комплекта (03.2).

Бассейную пленку (L) растяните над монтажным комплектом (03.2) и пометьте отверстия для винтов (10). При помощи плоского уплотнения (08) и зажимного кольца (15) зафиксируйте бассейновую пленку (L) и вырежьте в ней отверстие. При этом зажимное кольцо (15) должно прилегать вплотную и правильно, чтобы получить безупречную фиксацию.

Плоский уплотнительный элемент (08), фонтанный душ (01) и стальную трубу (02) установите на вертикальные винты (S) и закрепите гайками (11) из комплекта поставки.



$a = 113 \text{ мм}$
 $d = 93 \text{ мм}$
 $e = \varnothing 170 \text{ мм}$

L Бассейновая пленка
S Вертикальный винт

01 Фонтанный душ
 02 Струйная труба
 03.2 Монтажный комплект
 08 Плоское уплотнение
 10 Винт
 11 Колпачковая гайка
 15 Зажимное кольцо

Рис. 4

4.4 Монтаж при дооснащении

Дрелью просверлите отверстия для четырех дюбелей М8 (D), а также отверстие по центру с глубиной 100 мм и d=90 мм. Вставьте дюбели (D) в предусмотренные отверстия, и закрутите вертикальные винты (S) из комплекта поставки.

После этого вставьте монтажный комплект (03.3) в центральное отверстие, и уплотните отверстие эпоксидной смолой (Т).

При этом следите, чтобы линия воды была всегда параллельно. Расстояние от монтажного комплекта (03.3) к краю бассейна не должно превышать при применении фонтанного душа (01) макс. 500 мм, а при применении трубы-распылителя струи (02) макс. 300 мм.

После отвердевания эпоксидной смолы (Т), плоский уплотнительный элемент (04) и фонтанный душ (01), а также трубу-распылитель струи (02) начадите на вертикальные винты (S) и закрепите гайками (07) из комплекта поставки.

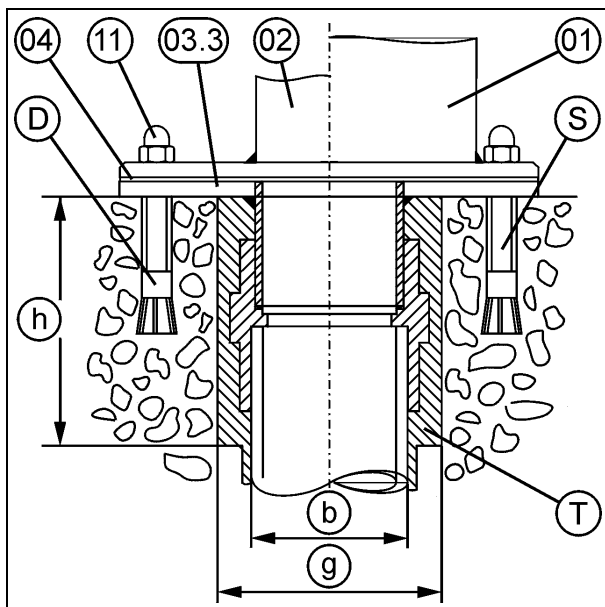


Рис. 5

$b = \varnothing 63 \text{ мм}$
 $f = \varnothing 200 \text{ мм}$
 $g = \varnothing 90 \text{ мм}$
 $h = 100 \text{ мм}$

D Дюбель М8
 F Кафельная плитка
 M Раствор
 S Вертикальный винт
 T Эпоксидная смола

01 Фонтанный душ
 02 Стальная труба
 03.3 Монтажный комплект
 04 Плоское уплотнение
 05 Половина козырька
 07 Гайка

4.5 Монтаж в готовых бассейнах

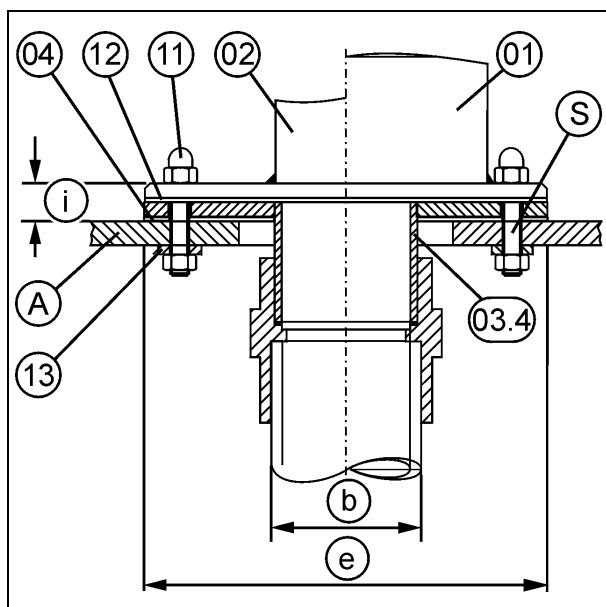
Пользуясь шаблоном из комплекта поставки, засверлите 8 отверстий $d=9$ мм, а затем вырежьте внутреннее отверстие $d=90$ мм.

Монтажный комплект (03.4) с плоским уплотнительным элементом (04 и 12) вставьте в предусмотренные для этого отверстия, и закрепите монтажный комплект винтами с шайбами (13).

Следите, чтобы линия воды была параллельно.

Расстояние от монтажного комплекта (03.4) до кромки бассейна не должно превышать при применении фонтанного душа (01) макс. 500 мм, а при применении трубы-распылителя струи (02) макс. 300 мм.

Плоские уплотнительные элементы (04 и 12), а также фонтанный душ (01) и трубу-распылитель струи (02) насадите на вертикальные винты (S) и закрепите колпачковыми гайками (11) из комплекта поставки.



$b = \varnothing 63$ мм
 $e = \varphi 170$ мм
 $i = 16$ мм

A Стена бассейна
 S Вертикальный винт

01 Фонтанный душ
 02 Стальная труба
 03.4 Монтажный комплект
 04 Плоское уплотнение
 11 Колпачковая гайка
 12 Плоское уплотнение
 13 Шайба.

Рис. 6

5 Запчасти к фонтанному душу и к системе струйного монтажа

5.1 Бетонные бассейны с кафельной облицовкой

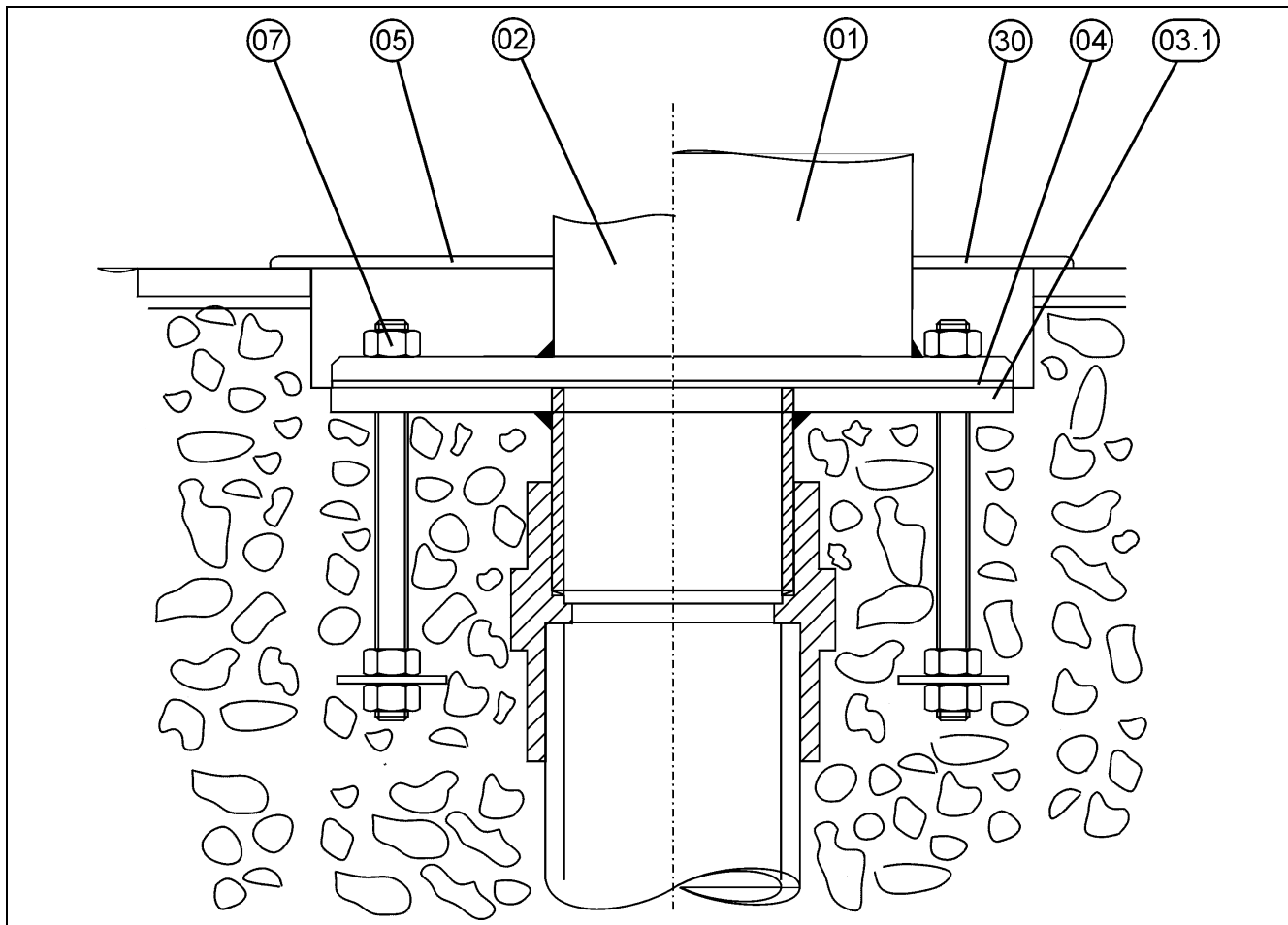


Рис. 7 Бетонные бассейны с кафельной облицовкой

Поз.	Арт. №.	Наименование	Штук	Примечание
1.1	57450	Фонтанный душ прямой	1	матовый цвет
1.2	57451	Фонтанный душ прямой	1	белый цвет
1.3	56137	Фонтанный душ полукруглый	1	матовый цвет
1.4	56138	Фонтанный душ полукруглый	1	белый цвет
1.5	54089	Фонтанный душ настенного монтажа, прямой	1	матовый цвет
1.6	54107	Фонтанный душ настенного монтажа, прямой	1	белый цвет
1.7	59110	Фонтанный душ для настенного монтажа, полукруглый	1	матовый цвет
1.8	59111	Фонтанный душ для настенного монтажа, полукруглый	1	белый цвет
2.1	57460	Труба-распылитель для струи типа "колокол"	1	матовый цвет
2.2	57461	Труба-распылитель для струи типа "колокол"	1	белый цвет
2.3	57021	Труба-распылитель для плоской струи	1	матовый цвет
2.4	57120	Труба-распылитель для плоской струи	1	белый цвет

Поз.	Арт. №.	Наименование	Штук	Примечание
2.5	57022	Труба-распылитель для вертикальной струи	1	матовый цвет
2.6	57121	Труба-распылитель для вертикальной струи	1	белый цвет
2.7	57023	Труба-распылитель для тройной струи	1	матовый цвет
2.8	57122	Труба-распылитель для тройной струи	1	белый цвет
2.9	57217	Труба-распылитель для круглой струи	1	матовый цвет
2.10	57218	Труба-распылитель для круглой струи	1	белый цвет
3.1	91533	Монтажный комплект	1	
4	22191	Плоский уплотнительный элемент	1	
5.1	59922	Половина козырька для системы струйного массажа	2	матовый цвет
5.2	59923	Половина козырька для системы струйного монтажа	2	белый цвет
7	12182	Гайка	4	M6
30.1	59924	Половина козырька фонтанного душа	2	матовый цвет
30.2	59925	Половина козырька фонтанного душа	2	белый цвет
	93248	Фонтанный душ прямой, в сборе	1	матовый цвет
	94407	Фонтанный душ прямой, в сборе	1	белый цвет
	93249	Фонтанный душ полукруглый, в сборе	1	матовый цвет
	93246	Фонтанный душ полукруглый, в сборе	1	белый цвет
	91378	Фонтанный душ настенного монтажа, прямой, в сборе	1	матовый цвет
	91379	Фонтанный душ настенного монтажа, прямой, в сборе	1	белый цвет
	91380	Фонтанный душ настенного монтажа, полукруглый, в сборе	1	матовый цвет
	91381	Фонтанный душ настенного монтажа, полукруглый, в сборе	1	белый цвет
	94459	Труба-распылитель для струи типа "колокол", в сборе	1	матовый цвет
	94405	Труба-распылитель для струи типа "колокол", в сборе	1	белый цвет
	94460	Труба-распылитель для плоской струи, в сборе	1	матовый цвет
	94406	Труба-распылитель для плоской струи, в сборе	1	белый цвет
	94461	Труба-распылитель для вертикальной струи, в сборе	1	матовый цвет
	94455	Труба-распылитель для вертикальной струи, в сборе	1	белый цвет
	94462	Труба-распылитель для тройной струи, в сборе	1	матовый цвет
	94456	Труба-распылитель для тройной струи, в сборе	1	белый цвет
	93250	Труба-распылитель для круглой струи, в сборе	1	матовый цвет
	93247	Труба-распылитель для круглой струи, в сборе	1	белый цвет

5.2 Бетонные бассейны с пленочной облицовкой

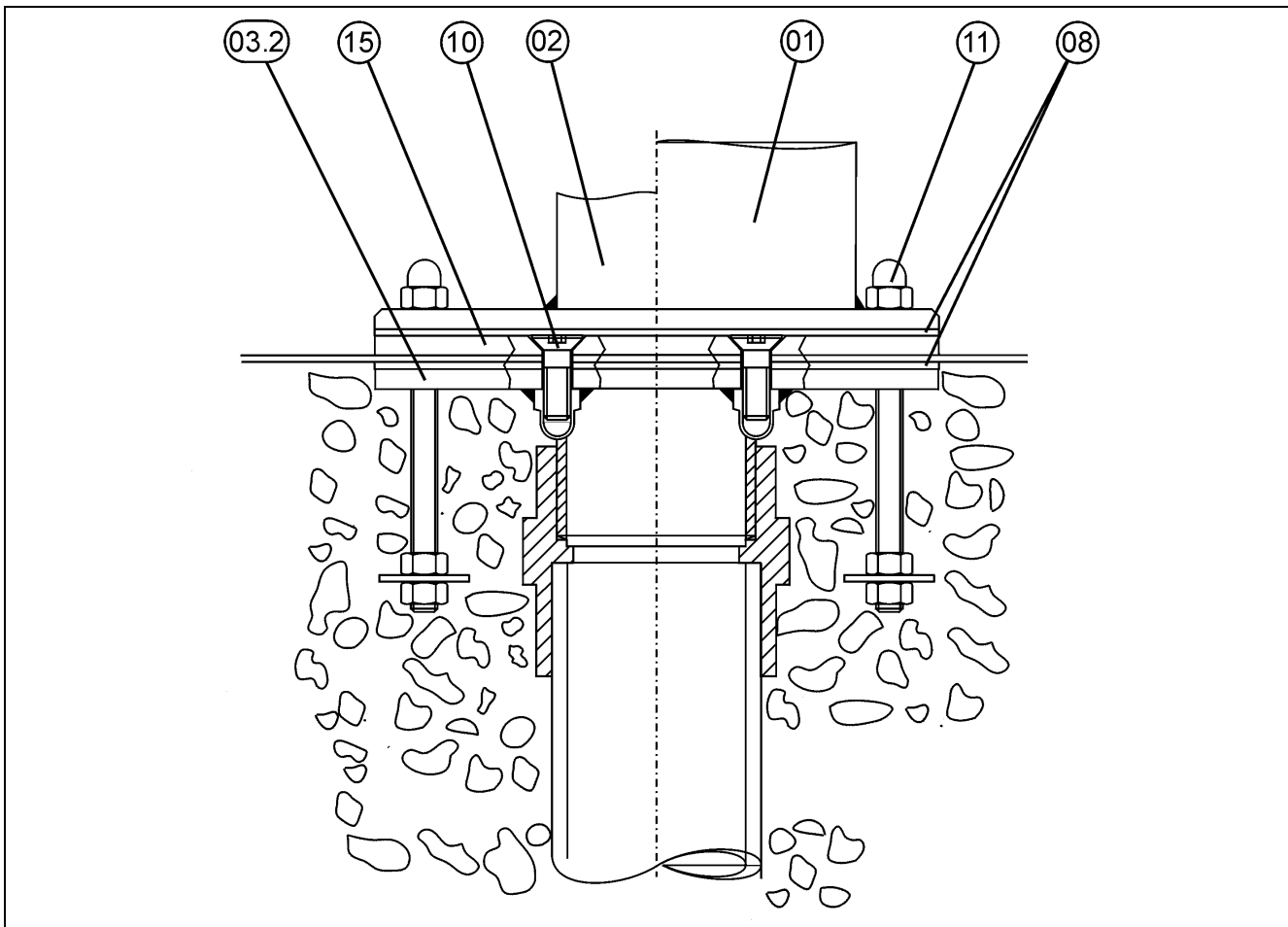


Рис. 8 Бетонный бассейн с пленкой

Поз.	Арт. №.	Наименование	Штук	Примечание
1.1	57450	Фонтанный душ прямой	1	матовый цвет
1.2	57451	Фонтанный душ прямой	1	белый цвет
1.3	56137	Фонтанный душ полукруглый	1	матовый цвет
1.4	56138	Фонтанный душ полукруглый	1	белый цвет
2.1	57460	Труба-распылитель для струи типа "колокол"	1	матовый цвет
2.2	57461	Труба-распылитель для струи типа "колокол"	1	белый цвет
2.3	57021	Труба-распылитель для плоской струи	1	матовый цвет
2.4	57120	Труба-распылитель для плоской струи	1	белый цвет
2.5	57022	Труба-распылитель для вертикальной струи	1	матовый цвет
2.6	57121	Труба-распылитель для вертикальной струи	1	белый цвет
2.7	57023	Труба-распылитель для тройной струи	1	матовый цвет
2.8	57122	Труба-распылитель для тройной струи	1	белый цвет
2.9	57217	Труба-распылитель для круглой струи	1	матовый цвет
2.10	57218	Труба-распылитель для круглой струи	1	белый цвет

Поз.	Арт. №.	Наименование	Штук	Примечание
3.2	91532	Монтажный комплект	1	
8	22191	Плоский уплотнительный элемент	2	
10	10134	Винт	8	M8x25
11	12108	Колпачковая гайка	4	M8
15	51442	Зажимное кольцо	1	
	93251	Фонтанный душ прямой, в сборе	1	матовый цвет
	94419	Фонтанный душ прямой, в сборе	1	белый цвет
	93252	Фонтанный душ полукруглый, в сборе	1	матовый цвет
	93244	Фонтанный душ полукруглый, в сборе	1	белый цвет
	94463	Труба-распылитель для струи типа "колокол", в сборе	1	матовый цвет
	94415	Труба-распылитель для струи типа "колокол", в сборе	1	белый цвет
	94464	Труба-распылитель для плоской струи, в сборе	1	матовый цвет
	94417	Труба-распылитель для плоской струи, в сборе	1	белый цвет
	94465	Труба-распылитель для вертикальной струи, в сборе	1	матовый цвет
	94457	Труба-распылитель для вертикальной струи, в сборе	1	белый цвет
	94466	Труба-распылитель для тройной струи, в сборе	1	матовый цвет
	94458	Труба-распылитель для тройной струи, в сборе	1	белый цвет
	93253	Труба-распылитель для круглой струи, в сборе	1	матовый цвет
	93245	Труба-распылитель для круглой струи, в сборе	1	белый цвет

5.3 Монтаж при дооснащении

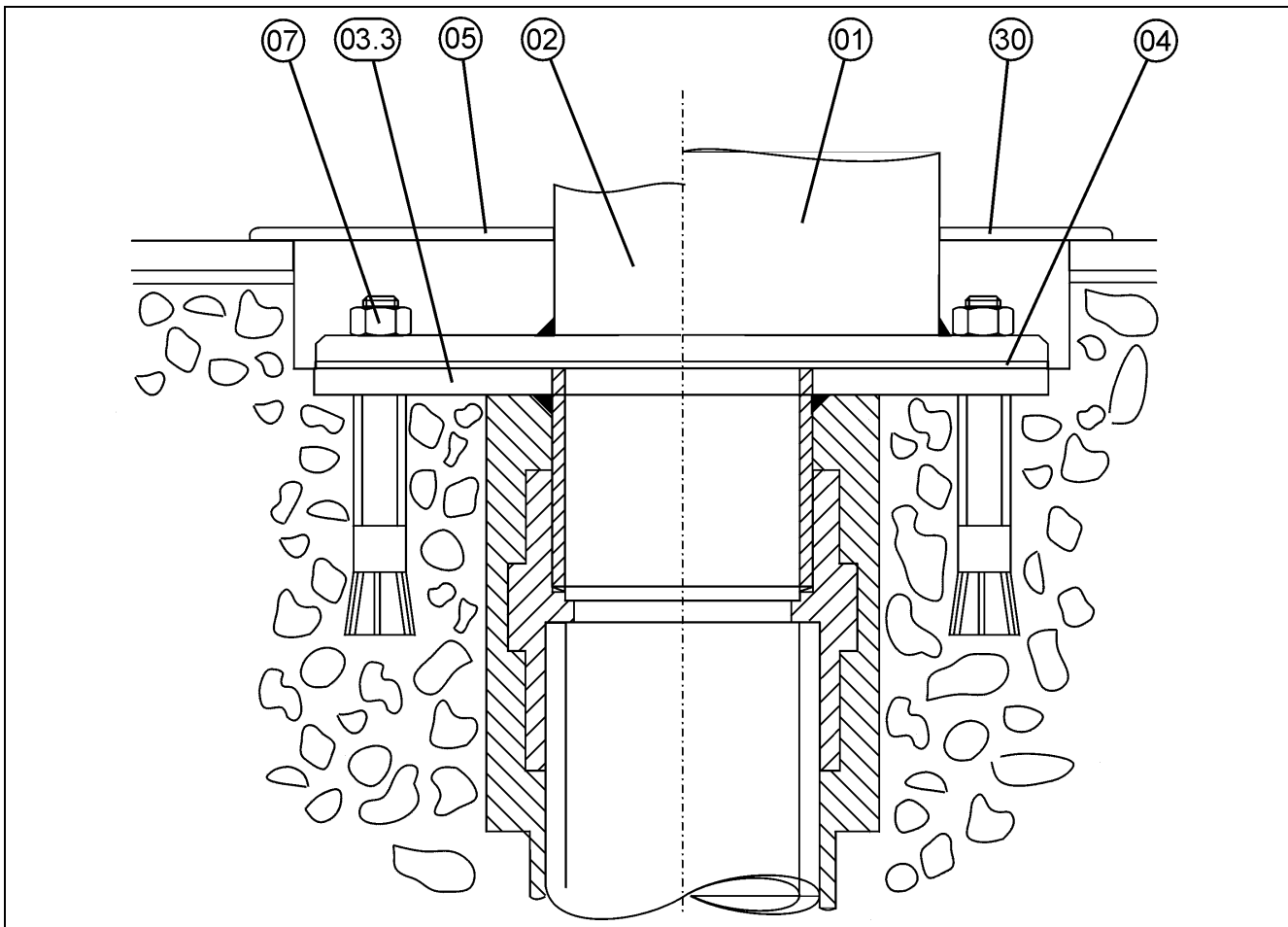


Рис. 9 Монтаж при дооснащении

Поз.	Арт. №.	Наименование	Штук	Примечание
1.1	57450	Фонтанный душ прямой	1	матовый цвет
1.2	57451	Фонтанный душ прямой	1	белый цвет
1.3	56137	Фонтанный душ полукруглый	1	матовый цвет
1.4	56138	Фонтанный душ полукруглый	1	белый цвет
1.5	54089	Фонтанный душ настенного монтажа, прямой	1	матовый цвет
1.6	54107	Фонтанный душ настенного монтажа, прямой	1	белый цвет
1.7	59110	Фонтанный душ для настенного монтажа, полукруглый	1	матовый цвет
1.8	59111	Фонтанный душ для настенного монтажа, полукруглый	1	белый цвет
2.1	57460	Труба-распылитель для струи типа "колокол"	1	матовый цвет
2.2	57461	Труба-распылитель для струи типа "колокол"	1	белый цвет
2.3	57021	Труба-распылитель для плоской струи	1	матовый цвет
2.4	57120	Труба-распылитель для плоской струи	1	белый цвет
2.5	57022	Труба-распылитель для вертикальной струи	1	матовый цвет

Поз.	Арт. №.	Наименование	Штук	Примечание
2.6	57121	Труба-распылитель для вертикальной струи	1	белый цвет
2.7	57023	Труба-распылитель для тройной струи	1	матовый цвет
2.8	57122	Труба-распылитель для тройной струи	1	белый цвет
2.9	57217	Труба-распылитель для круглой струи	1	матовый цвет
2.10	57218	Труба-распылитель для круглой струи	1	белый цвет
3.3	91513	Монтажный комплект	1	
4	22191	Плоский уплотнительный элемент	1	
5.1	59922	Половина козырька для системы струйного массажа	2	матовый цвет
5.2	59923	Половина козырька для системы струйного массажа	2	белый цвет
7	12182	Гайка	4	M6
11	12108	Колпачковая гайка	4	M8
30.1	59924	Половина козырька фонтанного душа	2	матовый цвет
30.2	59925	Половина козырька фонтанного душа	2	белый цвет
	93248	Фонтанный душ прямой, в сборе	1	матовый цвет
	94407	Фонтанный душ прямой, в сборе	1	белый цвет
	93249	Фонтанный душ полукруглый, в сборе	1	матовый цвет
	93246	Фонтанный душ полукруглый, в сборе	1	белый цвет
	91378	Фонтанный душ настенного монтажа, прямой, в сборе	1	матовый цвет
	91379	Фонтанный душ настенного монтажа, прямой, в сборе	1	белый цвет
	91380	Фонтанный душ настенного монтажа, полукруглый, в сборе	1	матовый цвет
	91381	Фонтанный душ настенного монтажа, полукруглый, в сборе	1	белый цвет
	94459	Труба-распылитель для струи типа "колокол", в сборе	1	матовый цвет
	94405	Труба-распылитель для струи типа "колокол", в сборе	1	белый цвет
	94460	Труба-распылитель для плоской струи, в сборе	1	матовый цвет
	94406	Труба-распылитель для плоской струи, в сборе	1	белый цвет
	94461	Труба-распылитель для вертикальной струи, в сборе	1	матовый цвет
	94455	Труба-распылитель для вертикальной струи, в сборе	1	белый цвет
	94462	Труба-распылитель для тройной струи, в сборе	1	матовый цвет
	94456	Труба-распылитель для тройной струи, в сборе	1	белый цвет
	93250	Труба-распылитель для круглой струи, в сборе	1	матовый цвет
	93247	Труба-распылитель для круглой струи, в сборе	1	белый цвет

5.4 Готовый бассейн

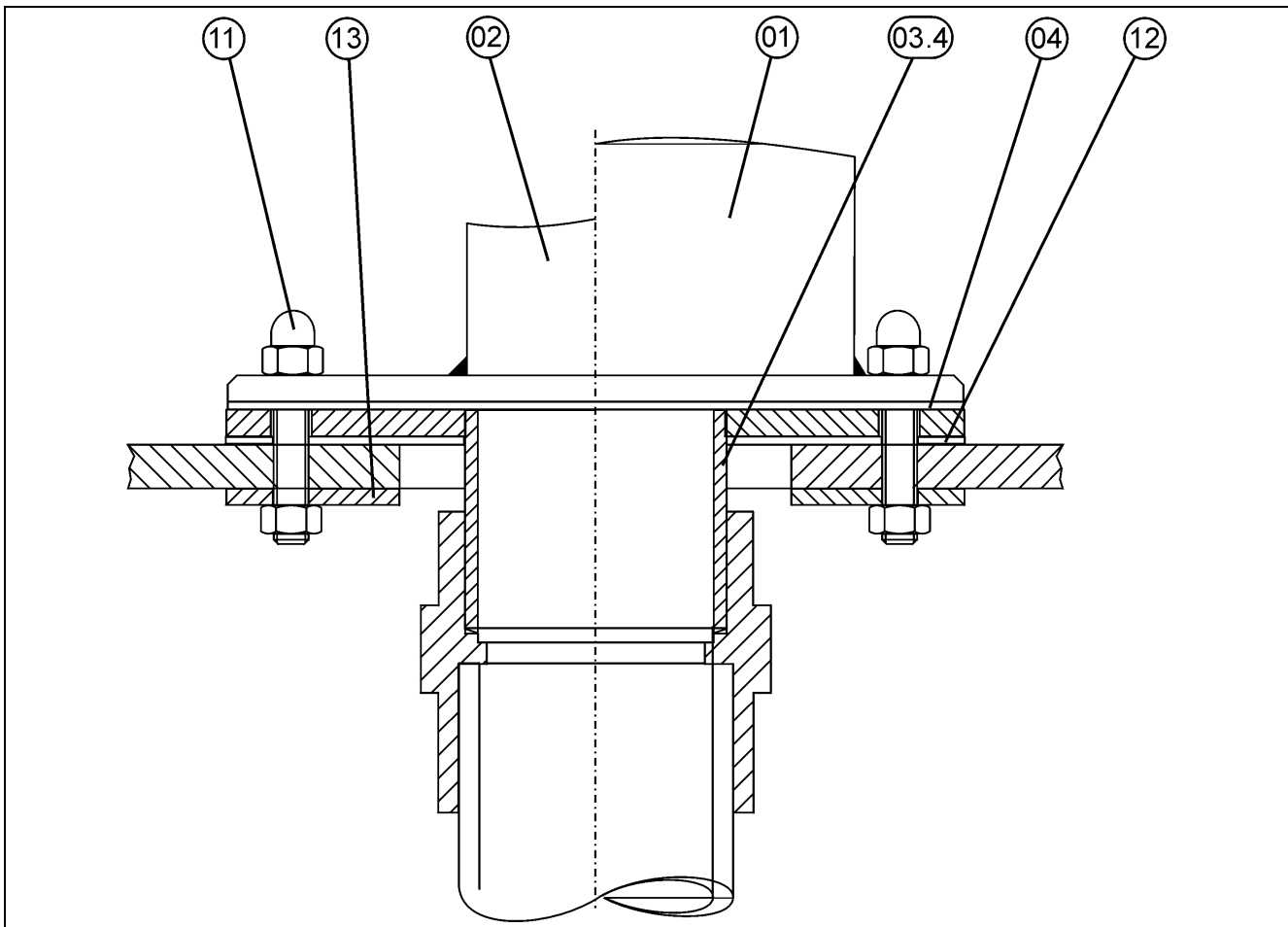


Рис. 10 Готовый бассейн

Поз.	Арт. №.	Наименование	Штук	Примечание
1.1	57450	Фонтанный душ прямой	1	матовый цвет
1.2	57451	Фонтанный душ прямой	1	белый цвет
1.3	56137	Фонтанный душ полукруглый	1	матовый цвет
1.4	56138	Фонтанный душ полукруглый	1	белый цвет
2.1	57460	Труба-распылитель для струи типа "колокол"	1	матовый цвет
2.2	57461	Труба-распылитель для струи типа "колокол"	1	белый цвет
2.3	57021	Труба-распылитель для плоской струи	1	матовый цвет
2.4	57120	Труба-распылитель для плоской струи	1	белый цвет
2.5	57022	Труба-распылитель для вертикальной струи	1	матовый цвет
2.6	57121	Труба-распылитель для вертикальной струи	1	белый цвет
2.7	57023	Труба-распылитель для тройной струи	1	матовый цвет
2.8	57122	Труба-распылитель для тройной струи	1	белый цвет
2.9	57217	Труба-распылитель для круглой струи	1	матовый цвет
2.10	57218	Труба-распылитель для круглой струи	1	белый цвет

Поз.	Арт. №.	Наименование	Штук	Примечание
3.4	91515	Монтажный комплект	1	
4	22192	Плоский уплотнительный элемент	1	
11	12108	Колпачковая гайка	4	M8
12	22191	Плоский уплотнительный элемент	1	
13	12392	Шайба	4	
	93251	Фонтанный душ прямой, в сборе	1	матовый цвет
	94419	Фонтанный душ прямой, в сборе	1	белый цвет
	93252	Фонтанный душ полукруглый, в сборе	1	матовый цвет
	93244	Фонтанный душ полукруглый, в сборе	1	белый цвет
	94463	Труба-распылитель для струи типа "колокол", в сборе	1	матовый цвет
	94415	Труба-распылитель для струи типа "колокол", в сборе	1	белый цвет
	94464	Труба-распылитель для плоской струи, в сборе	1	матовый цвет
	94417	Труба-распылитель для плоской струи, в сборе	1	белый цвет
	94465	Труба-распылитель для вертикальной струи, в сборе	1	матовый цвет
	94457	Труба-распылитель для вертикальной струи, в сборе	1	белый цвет
	94466	Труба-распылитель для тройной струи, в сборе	1	матовый цвет
	94458	Труба-распылитель для тройной струи, в сборе	1	белый цвет
	93253	Труба-распылитель для круглой струи, в сборе	1	матовый цвет
	93245	Труба-распылитель для круглой струи, в сборе	1	белый цвет

Schmalenberger GmbH & Co. KG

Струйная технология

Im Schelmen 9 - 11

D-72072 Тюбинген / Германия

Телефон: +49 (0)7071 70 08 - 0

Телефакс: +49 (0)7071 70 08 - 10

Интернет: www.fluvo.de

Email: info@schmalenberger.de

© 2018 Schmalenberger GmbH + Co. KG ; Все права защищены

Изменения руководства возможны.

Фонтанные души gio / Системы струйного монтажа gio
Версия: 27104 - В