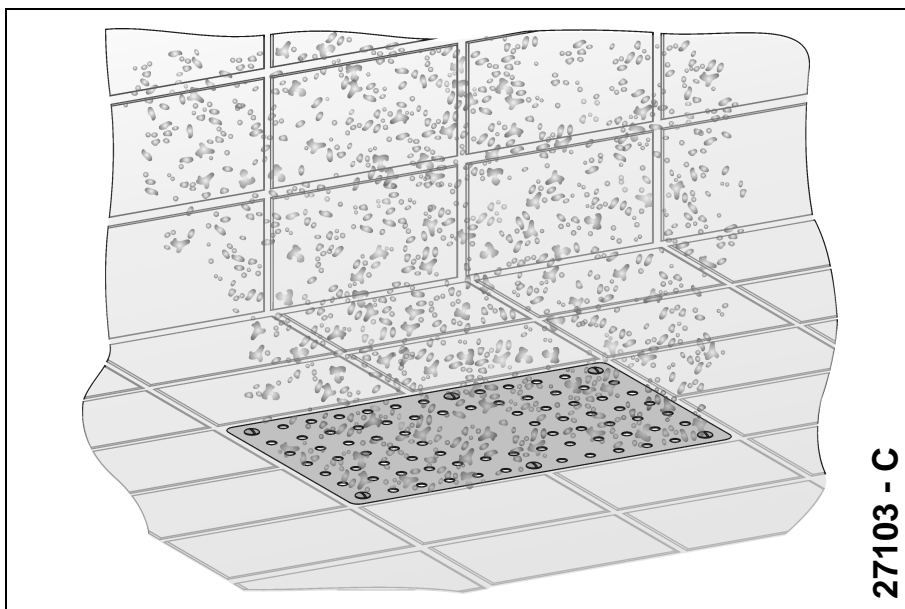


Napowietrzacz rio

PL Instrukcja obsługi

Tłumaczenie z oryginału



Spis treści

1	Uwagi ogólne / zastosowanie zgodne z przeznaczeniem	3
1.1	Wskazówka odnośnie gwarancji.....	3
1.2	Informacje ogólne	3
1.3	Zastosowanie zgodne z przeznaczeniem.....	3
2	Wskazówki bezpieczeństwa.....	3
2.1	Wskazówki bezpieczeństwa dla użytkownika.....	3
3	Opis urządzenia / Ogólne informacje techniczne	4
3.1	Dane techniczne	4
4	Napowietrzacz rio	4
4.1	Przebieg szalowania basenu betonowego kafelkowanego / basenu betonowego z folią.....	4
4.2	Usuwanie oszalowania z basenów betonowych kafelkowanych i basenów betonowych z folią.....	5
4.3	Przebieg montażu w basenach betonowych kafelkowanych.....	5
4.4	Przebieg montażu/ baseny betonowe z folią	6
4.5	Przebieg montażu / baseny gotowe	7
4.6	Schemat orurowania.....	8
5	Lista części zamiennych napowietrzacza rio	9
5.1	Baseny betonowe kafelkowane	9
5.2	Baseny betonowe z folią.....	10
5.3	Baseny gotowe	11

1 Uwagi ogólne / zastosowanie zgodne z przeznaczeniem

1.1 Wskazówki odnośnie gwarancji

W przypadku nieprzestrzegania informacji podanej w niniejszej instrukcji obsługi wszelkie roszczenia gwarancyjne wygasają.

1.2 Informacje ogólne

Wszystkie części przewodzące media zostały zaprojektowane do wody o jakości DIN 19643.

Napowietrzacz rio odpowiada najnowszemu stanowi techniki, został wyprodukowany z najwyższą starannością i podlega stałej kontroli jakości.

Niniejsza instrukcja obsługi zawiera ważne wskazówki, które pozwolą na bezpieczne, fachowe i ekonomiczne eksploataowanie urządzenia. Jest konieczne jej bezwzględne przestrzeganie, aby uniknąć zagrożeń i zagwarantować długi okresu użytkowania napowietrzacza.

Niniejsza instrukcja nie uwzględnia postanowień lokalnych, za których przestrzeganie jest odpowiedzialny użytkownik (również w przypadku, gdy montaż został zlecony personelowi montażowemu).

1.3 Zastosowanie zgodne z przeznaczeniem

Całe urządzenie, a także jego części, nie są przeznaczone do zastosowanie z innymi systemami. Z tego względu zwracamy jednoznacznie uwagę na to, że należy je używać wyłącznie zgodnie z ich przeznaczeniem.

Napowietrzacz rio nie może być eksploatowany w sposób wykraczający poza parametry podane w danych technicznych. W przypadku niejasności proszę się zwrócić do serwisu lub producenta.

2 Wskazówki bezpieczeństwa

Przed montażem i uruchomieniem napowietrzacza rio należy starannie przeczytać niniejszą instrukcję obsługi. Proszę upewnić się, że wszystko Państwo zrozumieli.

2.1 Wskazówki bezpieczeństwa dla użytkownika

1. Naprawy, niezależnie jakiego rodzaju muszą być wykonywane przez wykwalifikowany personel. W razie konieczności basen należy opróżnić.
2. Użytkownik musi zagwarantować, aby
 - instrukcja obsługi była zawsze dostępna dla personel obsługi,
 - zawsze przestrzegane były wskazówki niniejszej instrukcji obsługi.
3. Wszystkie części wchodzące w kontakt z medium są odporne na działanie soli do jej zasolenia bezwzględnego wynoszącego 0,75 % (4500 mg/l Cl⁻). Jeżeli stężenie soli będzie większe, to należy się skontaktować z producentem.

3 Opis urządzenia / ogólne informacje techniczne

Urządzenie spełnia przepisy Związku Elektrotechników Niemieckich (VDE).

Napowietrzacz rio jest dostarczany w 3 podzespołach:

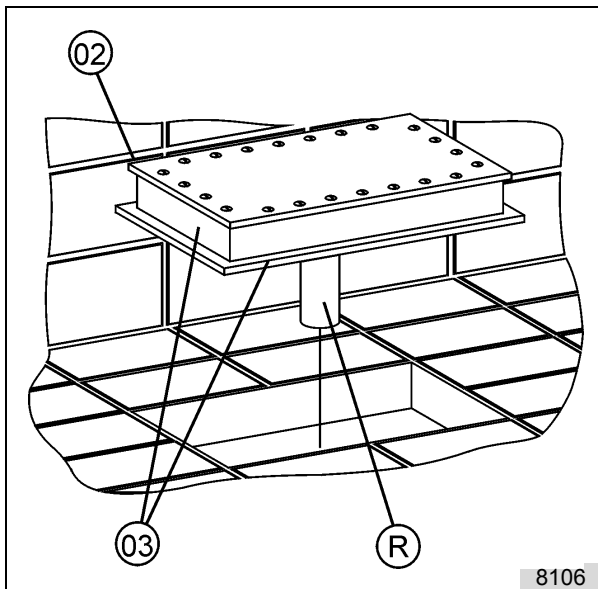
- I Zestaw montażowy
- II Montaż końcowy
- III Sprężarka (zestaw)

3.1 Dane techniczne

	Napowietrzacz rio
Wymiary w mm	250 x 500
Materiał	ABS/PVC
Przyłącze powietrza	DN 32
Natężenie przepływu powietrza	60 m/h
Ciśnienie robocze	150 mbar
maks. dopuszczalne ciśnienie	250 mbar

4 Napowietrzacz rio

4.1 Przebieg szalowania basenu betonowego kafelkowanego / basenu betonowego z folią



- R* Rura tłoczna
- 02* Płyta pokrywająca
- 03* Zestaw montażowy

rys. 1

Dokładnie ustalić środek płyty nadmuchującej powietrze (na podstawie rastra kafelków). Wywiercić w żądanej pozycji oszalowanie dna rury tłocznej (R) d = 40 mm.



Ważne:

Krawędzie boczne zestawu montażowego (03) ustawić dokładnie (przy rastrze kafelków). Późniejsza poprawka nie jest możliwa!

W trakcie tej czynności górna krawędź płyty pokrywającej (02) musi być ustawiona na równi z surowym betonem.

W tej pozycji zamocować zestaw montażowy (03) na pręcie zbrojeniowym.



Ważne:

Przed waniem betonu zestaw montażowy (03) należy unieruchomić w pozycji poziomej, odpowiednio do wymiarów i sposób zabezpieczający przed przesunięciem.



Ważne:

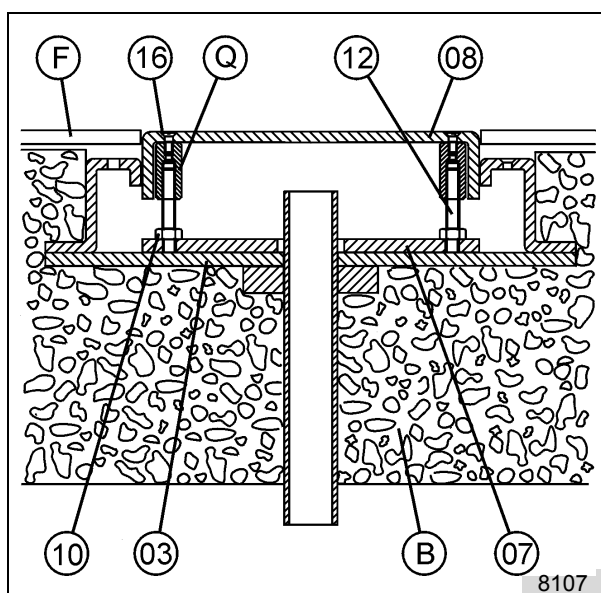
W przypadku mozaiki zestaw montażowy ABS (03) poddać obróbce wstępnej. Dalsze informacje można uzyskać u producenta.

4.2 Usuwanie oszalowania z basenów betonowych kafelkowanych i basenów betonowych z folią

patrz rys. 1

Po rozdeskowaniu basenu należy usunąć płytę pokrywającą (02) z zestawu montażowego (03).

4.3 Przebieg montażu w basenach betonowych kafelkowanych



B	Beton surowy
F	Kafelki
Q	Nakrętka nastawcza
03	Zestaw montażowy
07	Rama montażowa
08	Płyta nadmuchująca powietrze
10	Nakrętka zabezpieczająca
12	Drażek gwintowany
16	Śruba mocująca

rys. 2

Płytę nadmuchującą powietrze przykręcić dostarczonymi nakrętkami nastawczymi (Q) i prętami gwintowanymi (12).

Następnie ustawić na wysokość kafelków, wkręcić w płytę montażową (07) i unieruchomić nakrętkami zabezpieczającymi (10).



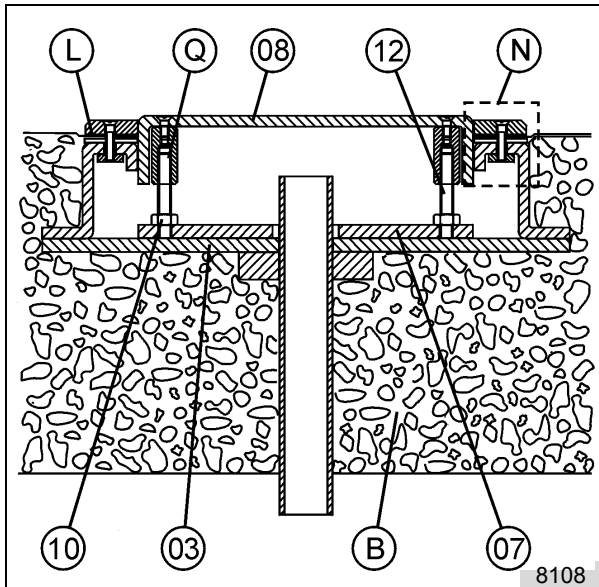
Ważne:

Należy wziąć pod uwagę wysokość posadzki bezspoinowej i kafelków!

Po wykonywanej w następnej kolejności kontroli wysokości montażowej, posmarować płytę montażową (07) klejem PWC i wkleić zestaw montażowy (03).

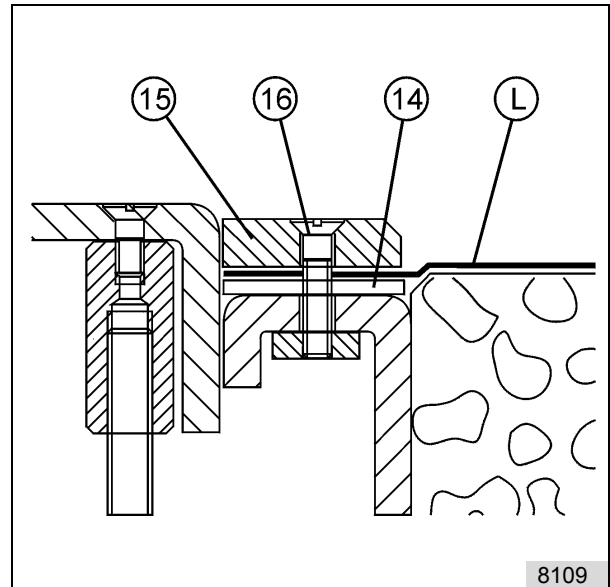
Nakrętki nastawcze (Q) podregulować tak, aby powierzchnia płyty nadmuchującej powietrze (08) była ustawiona na tej samej wysokości co górna krawędź kafelków, a następnie wkręcić ją śrubami do płyty montażowej z PCW (07). Następnie sprawdzić wysokość montażową poprzez nałożenie płyty nadmuchującej powietrze (08). Zabezpieczyć nakrętki nastawcze (Q) przeciwnakrętkami (10) i zamocować płytę nadmuchującą powietrze (08) na nakrętkach nastawczych (Q) przy użyciu śrub (16). W trakcie flizowania w pobliżu płyty nadmuchującej powietrze (08) przestrzegać konieczności wykonania fugi dylatacyjnej.

4.4 Przebieg montażu / baseny betonowe z folią



rys. 3

- B *Beton surowy*
- L *Folia*
- Q *Nakrętka nastawcza*
- 03 *Zestaw montażowy*
- 07 *Rama montażowa*
- 08 *Płyta nadmuchująca powietrze*

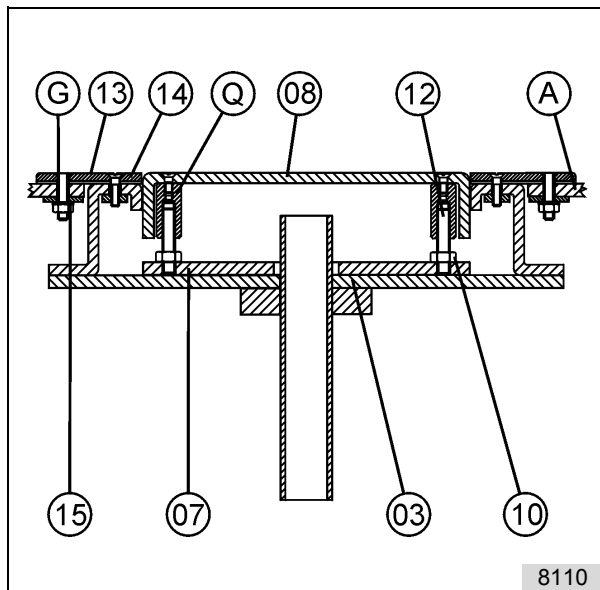


rys. 4: Szczegół N

- 10 *Nakrętka zabezpieczająca*
- 12 *Drążek gwintowany*
- 14 *Uszczelka płaska*
- 15 *Pierścień zaciskowy*
- 16 *Śruba mocująca*

Włożyć uszczelkę płaską (14) pomiędzy zestaw montażowy (03) i folię (L). Następnie nałożyć pierścień zaciskowy (15) na folię (L) i zamocować śruby mocujące (16). Płytę nadmuchującą powietrze przykręcić dostarczonymi nakrętkami nastawczymi (Q) i prętami gwintowanymi (12). Następnie ustawić na wysokość pierścienia zaciskowego (15), wkręcić go w płytę montażową (07) i unieruchomić nakrętkami zabezpieczającymi (10). Po wykonywanej w następnej kolejności kontroli wysokości montażowej, posmarować płytę montażową (07) klejem PWC i wkleić zestaw montażowy (03).

4.5 Przebieg montażu / baseny gotowe



rys. 5

A	Gotowy basen
G	Rozpórka
Q	Nakrętka nastawcza
03	Zestaw montażowy
07	Rama montażowa
08	Płyta nadmuchująca powietrze
10	Nakrętka zabezpieczająca
12	Drażek gwintowany
13	Kołnierza zaciskowy
14	Uszczelka płaska
15	Kołnierz trzymający

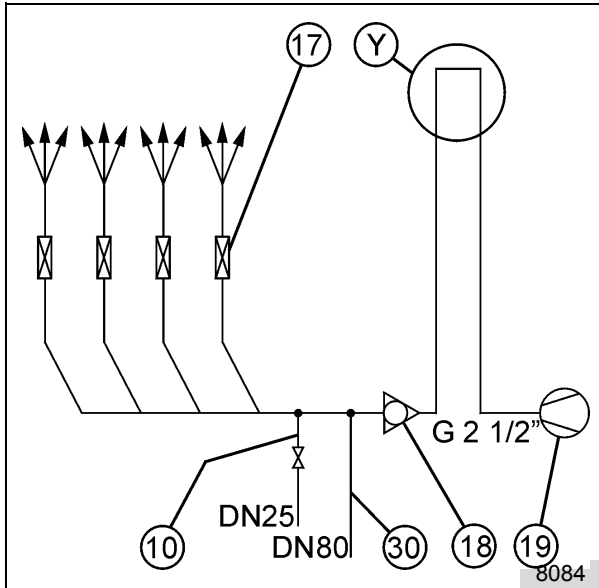
Ze ścianek basenu należy wyciąć prostokąt o wymiarach 340 mm x 590 mm. Wywiercić otwory na rozpórkę G) o średnicy = 9 mm stosując szablon.

Nałożyć uszczelkę płaską (14), włożyć rozpórkę (G) z kołnierzem trzymającym (15) w przewidziane do tego celu otwory i zamocować na ściankach basenu (A).

Zestaw montażowy (03) zamocować przy kołnierzu zaciskowym (13). Płyte nadmuchującą powietrze (08) przykręcić dostarczonymi nakrętkami nastawczymi (Q) i prętami gwintowanymi (12). Następnie ustawić na wysokość kołnierza zaciskowego (13), wkręcić go w płytę montażową (07) i unieruchomić nakrętkami zabezpieczającymi (10).

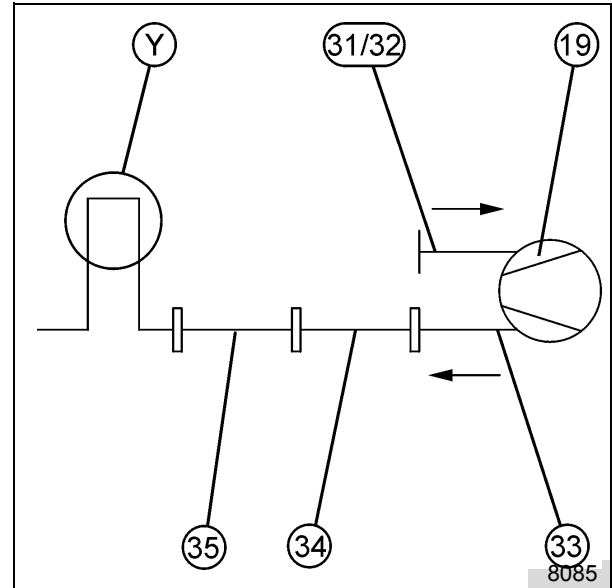
Po wykonywanej w następnej kolejności kontroli wysokości montażowej, posmarować płytę montażową (07) klejem PWC i wkleić zestaw montażowy (03).

4.6 Schemat orurowania



rys. 6: Propozycja płyty nadmuchiującej powietrze
250 mm x 500 mm
(4 przyłącza w szeregu)
Natężenie przepływu na każde przyłącze: 60m³/h

- 10 Przewód opróżniający
- 17 Jednostka odcinająca
- 18 Zawór przeciwwrotny
- 19 Sprężarka, P = 2,9 kW
- 30 Przewód czystej wody
- Y Pętla powietrzna
(musi ona przebiegać min. 0,5 m nad poziomem wody)



rys. 7: W przypadku zastosowania wyposażenia sprężarki (przedstawienie w formie schematu)

- 19 Sprężarka
- 31/32 Filtr dokładnego oczyszczania / tłumik
- 33 Rura żaroodporna
- 34 Element pośredni
(wyłącznie w przypadku zastosowania 31/32)
- 35 Zawór ograniczający ciśnienie
- Y Pętla powietrzna
(musi ona przebiegać min. 0,5 m nad poziomem wody).



Ważne:

Przedstawiony przykład orurowania nie uwzględnia rzeczywistych miejscowych warunków.

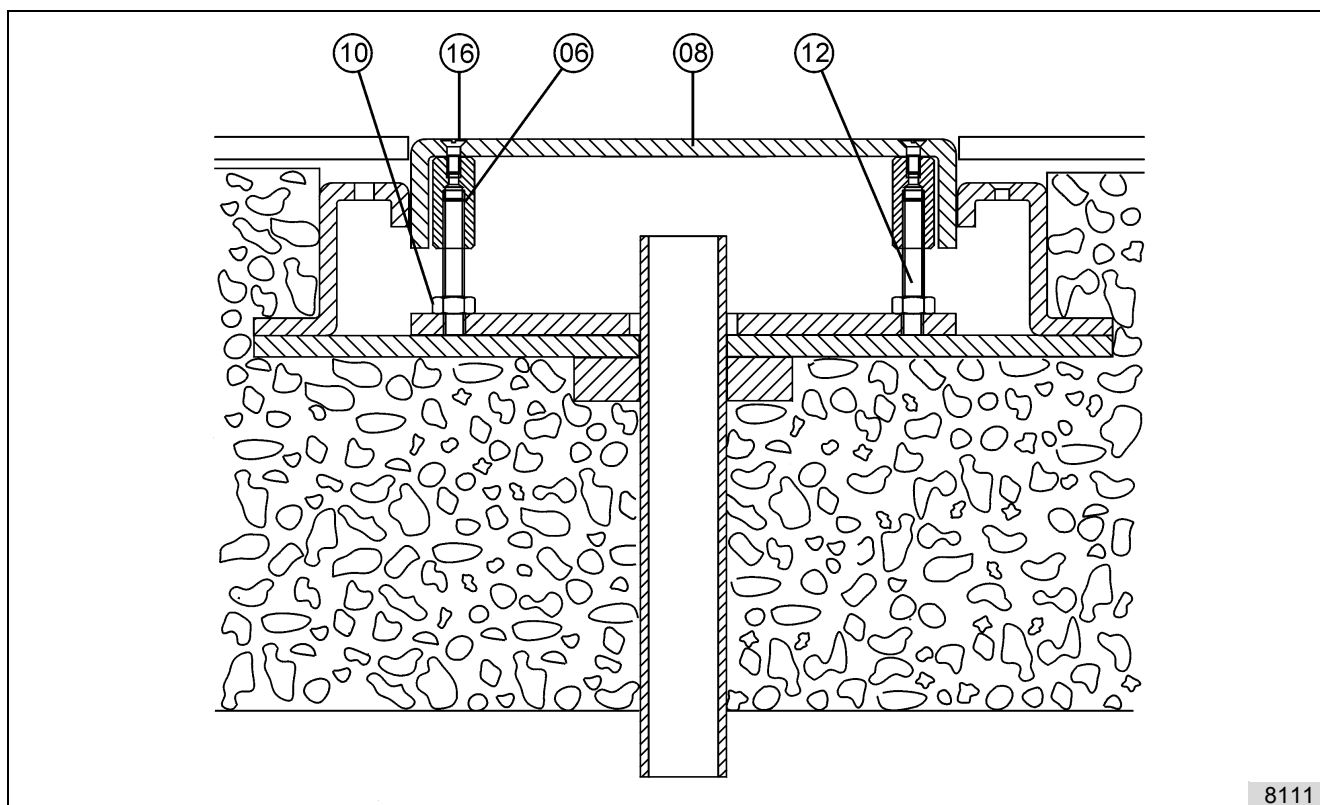


Uwaga!

Dla dokładnego wymiarowania przewodów rurowych muszą zostać uwzględnione wszystkie elementy, które mają wpływ na przepływ wody. Przede wszystkim należy zwrócić uwagę na to, aby nie stosować trójników lub kątowników 90°. W rachunku strat natężenia przepływu muszą zostać uwzględnione także wszystkie urządzenia odcinające, takie jak kłapy lub zasuwy, a także czujniki pomiarowe lub inne urządzenia.

5 Lista części zamiennych napowietrzacza rio

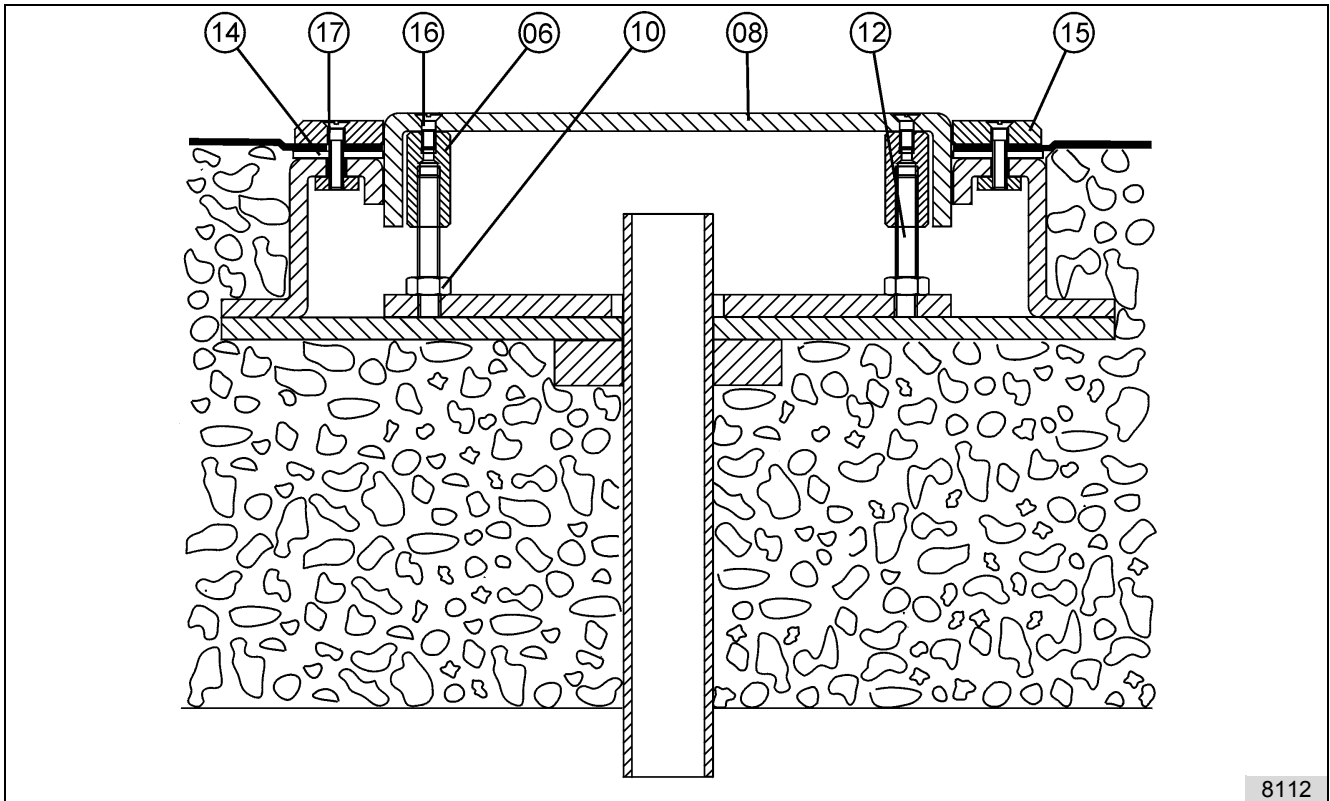
5.1 Betonowy basen kafelkowy



rys. 1

Poz.	Nr. zam.	Nazwa			Szt.	Uwaga
06	53723	Nakrętka nastawcza			6	
08	57722	Płyta nadmuchująca powietrze			1	
10	12192	Przeciwnakrętka			6	M 10
12	10233	Drażek z gwintem			6	M 10
16	10142	Śruba mocująca			6	M 6
	93937	Zestaw montażowy kompletny			1	
	93939	Montaż końcowy kompletny			1	

5.2 Basen betonowy z folią

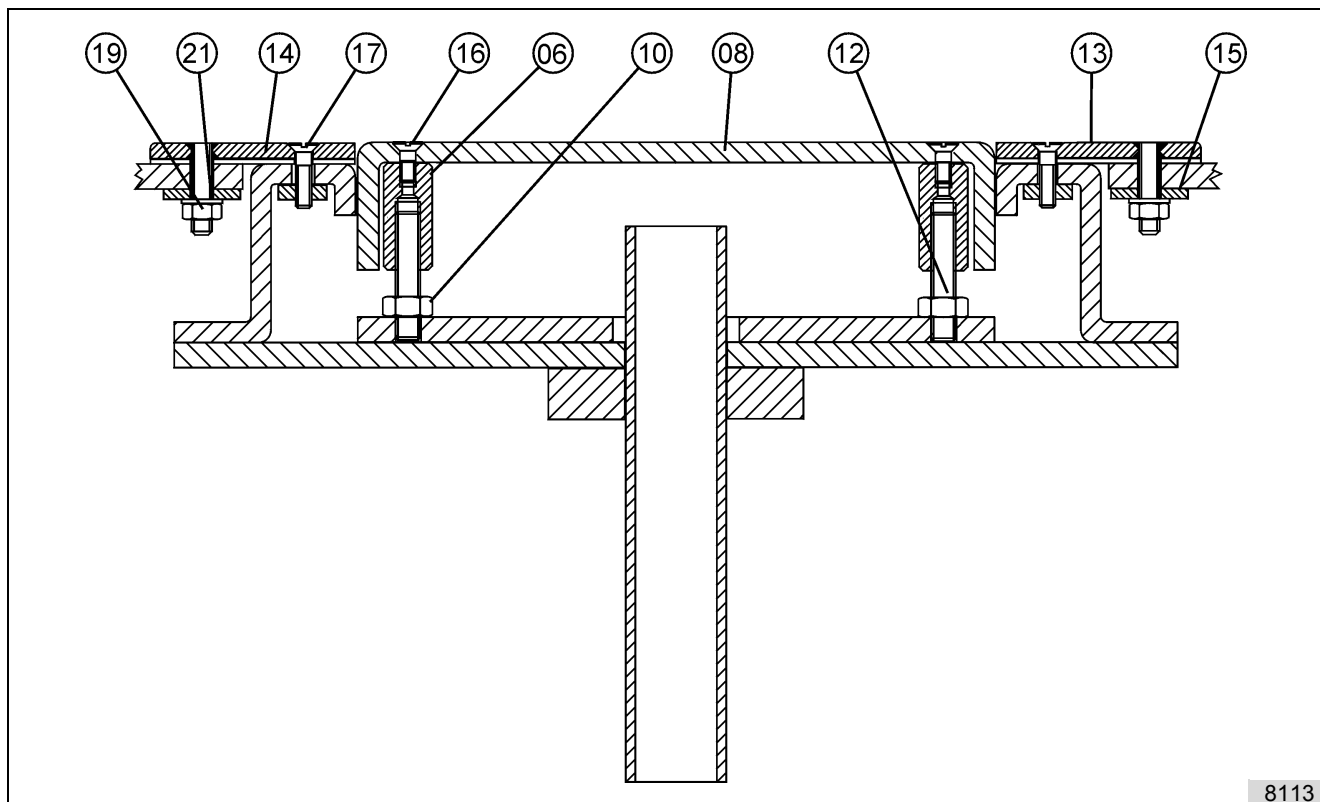


8112

rys. 2

Poz.	Nr. zam.	Nazwa		Szt.	Uwaga
06	55723	Nakrętka nastawcza		6	
08	57722	Płyta nadmuchująca powietrze		1	
10	12192	Przeciwnakrętka		6	M 10
12	10233	Drażek z gwintem		6	M 10
14	22243	Uszczelka płaska		1	
15	59023	Pierścień zaciskowy		1	
16	10142	Śruba mocująca		6	M 6
17	10147	Śruba mocująca		40	M 8
	93938	Zestaw montażowy kompletny		1	
	93950	Montaż końcowy kompletny		1	

5.3 Gotowy basen



8113

rys. 3

Poz.	Nr. zam.	Nazwa		Szt.	Uwaga
06	55723	Nakrętka nastawcza		6	
08	57722	Płyta nadmuchująca powietrze		1	
10	12192	Przeciwnakrętka		6	M 10
12	10233	Drażek z gwintem		6	M 10
13	59022	Pierścień zaciskowy		1	
14	22233	Uszczelka płaska		1	
15	59014	Pierścień trzymający		1	
16	10142	Śruba mocująca		6	M 6
17	10147	Śruba mocująca		40	M 8
19	12181	Nakrętka		40	M 8
21	12392	Podkładka		1	

Schmalenberger GmbH + Co. KG

Strömungstechnologie

Im Schelmen 9 - 11

D-72072 Tübingen / Germany

Telefon: +49 (0)7071 70 08 - 0

Telefaks: +49 (0)7071 70 08 - 10

Internet: www.fluvo.de

e-mail: info@schmalenberger.de

© 2018 Schmalenberger GmbH + Co. KG ; wszystkie prawa zastrzeżone

Zmiany instrukcji obsługi zastrzeżone

Napowietrzacz rio

Wersja: 27103 - C