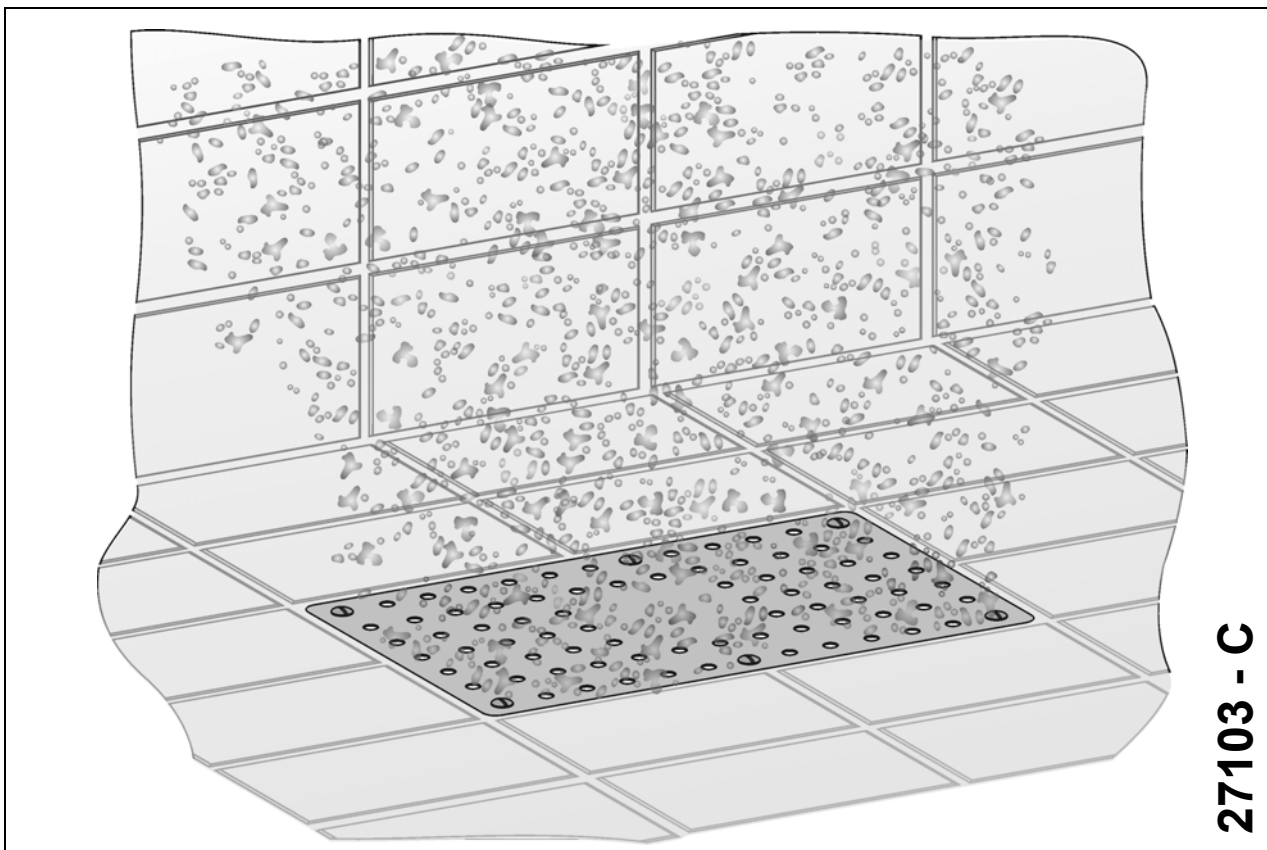


rio Sorgente aria
Traduzione dell'originale



Indice

1	Informazioni Generali /	
	Informazioni generali di utilizzo in conformità.....	3
1.1	Nota relativa alla garanzia	3
1.2	Informazioni generali	3
1.3	Informazioni generali di utilizzo in conformità	3
2	Indicazioni di sicurezza	3
2.1	Indicazioni di sicurezza per l' esercente	3
3	Descrizione dell'impianto e scheda tecnica generale	4
3.1	Scheda tecnica	4
4	Sorgente aria rio	4
4.1	Procedimento di incasso per piscina in cemento armato piastrellato e piscina in cemento armato con sigillatura a lamiera	4
4.2	Rivestimento / piscine in cemento armato piastrellato e piscine in cemento armato con sigillatura a lamiera	5
4.3	Procedura di montaggio / piscina in cemento armato piastrellato	5
4.4	Procedura di montaggio / Piscina in cemento armato con sigillatura a lamiera	6
4.5	Procedimento di montaggio / piscine prefabbricate	7
4.6	Schema dell'intubamento	8
5	Lista pezzi di ricambio rio Sorgente aria	9
5.1	Piscina in cemento armato piastrelate	9
5.2	Piscina in cemento con sigillatura a lamiera	10
5.3	Piscina prefabbricate	11

1 Informazioni Generali / Informazioni generali di utilizzo in conformità

1.1 Nota relativa alla garanzia

Il diritto alla garanzia decade in caso di mancata osservanza delle informazioni contenute nelle presenti istruzioni d'uso.

1.2 Informazioni generali

Tutti pezzi impiegati sono scelti nel rispetto della qualità idrica secondo le norme DIN 19643.

La sorgente aria rio corrisponde allo stato attuale della tecnica, è stata prodotta con la massima cura e viene sottoposta a costanti controlli di qualità.

Le presenti istruzioni per l'uso contengono indicazioni importanti per un esercizio sicuro, adeguato ed economico della sorgente aria rio. Si raccomanda di attenersi scrupolosamente per evitare rischi ed assicurare una lunga durata in servizio della sorgente aria.

Il presente manuale non tiene conto delle norme locali vigenti, che devono peraltro essere rispettate dagli esercenti e dal personale che si occupa del montaggio in loco.

1.3 Informazioni generali di utilizzo in conformità

L'intero impianto, così come i singoli pezzi, non è adatto all'impiego in altri sistemi. Si raccomanda, pertanto, di utilizzarlo solo in modo conforme allo scopo per il quale è stato costruito.

Non è consentito usare la sorgente aria al di là dei valori indicati nella scheda tecnica. In caso di perplessità rivolgersi al servizio tecnico di assistenza o al produttore.

2 Indicazioni di sicurezza

Prima del montaggio e della messa in esercizio della sorgente aria rio, leggere attentamente le presenti istruzioni per l'uso. Assicurarsi di aver compreso ogni capitolo.

2.1 Indicazioni di sicurezza per l'esercente

1. Qualsiasi tipo di riparazione deve essere eseguita da personale qualificato. Si suggerisce di svuotare la piscina.
2. L'esercente è tenuto ad assicurarsi che
 - il personale possa accedere sempre alle istruzioni per l'uso,
 - e che rispetti le indicazioni suggerite nel manuale.
3. Tutti i pezzi in contatto con il liquido presentano una resistenza ad un contenuto salino assoluto pari allo 0,75% (4500mg/l Cl⁻). Se si presentano concentrazioni saline superiori a questo valore, si prega di contattare il produttore.

3 Descrizione dell'impianto e scheda tecnica generale

L'impianto risponde alle norme VDE (associazione elettrotecnica, elettronica e delle tecnologie dell'informazione).

La sorgente aria rio viene fornita in 3 moduli:

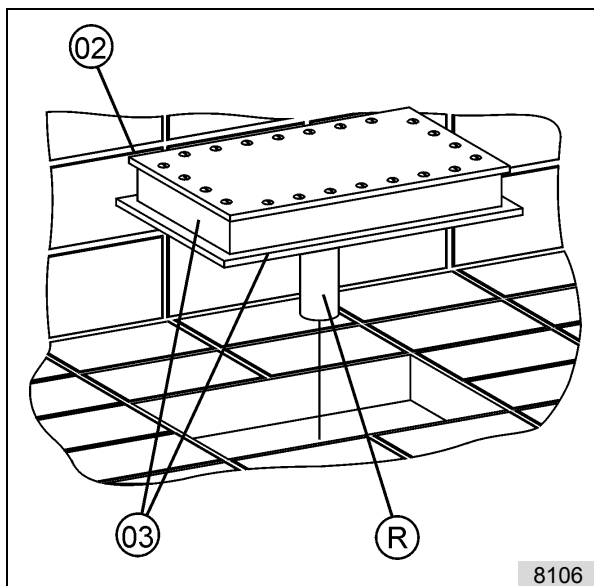
- I set d'installazione
- II kit di montaggio
- III kit del compressore

3.1 Scheda tecnica

	Sorgente aria rio
Dimensioni in mm	250 x 500
Materiale	ABS/PVC
Collegamento dell'aria	DN 32
Portata d'aria	60 m ³ /h
Pressione di esercizio	150 mbar
Pressione max. ammessa	250 mbar

4 Sorgente aria rio

4.1 Procedimento di incasso per piscina in cemento armato piastrellato e piscina in cemento armato con sigillatura a lamiera



- R Tubo di mandata
- 02 Piastra di copertura
- 03 Set d'installazione

ill. 1

Determinare con esattezza il centro della piastra per idromassaggio (in base al reticolo delle piastrelle).

Praticare quindi un foro nel punto desiderato della cassaforma del suolo per il tubo di mandata (R), d = 40 mm.



Importante:

Allineare con precisione i bordi laterali del set d'installazione (03) rispetto al reticolo delle piastrelle. Non è possibile correggere la posizione in un secondo momento.

È necessario che il bordo superiore della piastra di montaggio (02) si trovi a livello con il cemento grezzo.

Fissare il set d'installazione (03) al ferro di armatura in questa posizione.



Importante:

Prima di gettare il cemento, è necessario bloccare il set d'installazione (03) in posizione orizzontale, in modo conforme alla quota ed assicurandosi che non possa spostarsi.



Importante:

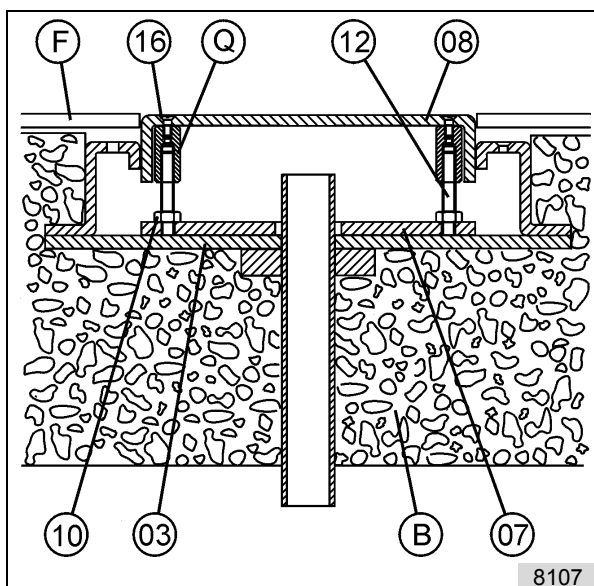
Nel caso di piastrelle a mosaico, è necessario pretrattare il set d'installazione ABS (03). Per ulteriori informazioni rivolgersi al fabbricante.

4.2 Rivestimento / Piscine in cemento armato piastrellato e piscine in cemento armato con sigillatura a lamiera

vedere fig. 1

Dopo aver rivestito la piscina, togliere la piastra di protezione (02) dal set d'installazione (03).

4.3 Procedura di montaggio / Piscina in cemento armato piastrellato



- B Cemento grezzo
- F Piastrelle
- Q Dado di arresto
- 03 Set d'installazione
- 07 Intelaiatura di montaggio
- 08 Piastra per idromassaggio
- 10 Dado autobloccante
- 12 Tirante filettato
- 16 Vite di serraggio

ill. 2

Avvitare la piastra per idromassaggio con i dadi di arresto (Q) e i tiranti filettati (12) forniti. Regolarla quindi sull'altezza delle piastrelle, avvitare alla piastra di montaggio (07) e fissarla con i dadi autobloccanti (10).



Importante:

Tener conto del pavimento continuo e dell'altezza delle piastrelle.

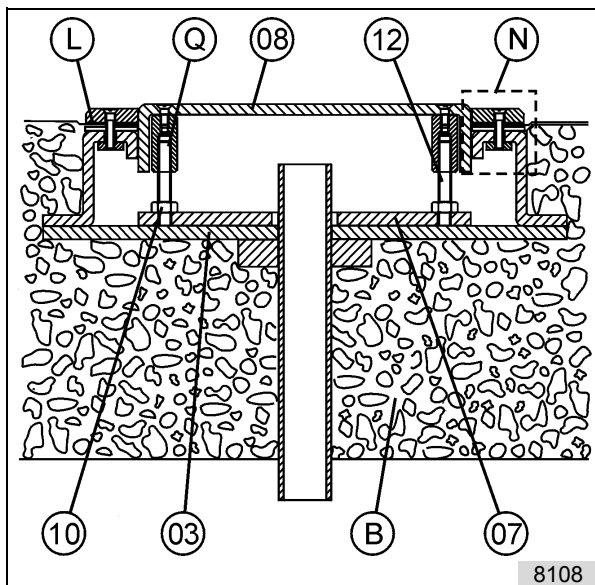
Infine, controllare l'altezza d'ingombro, spennellare la piastra di montaggio (07) con collante in PVC e incollarla al set d'installazione (03).

Regolare i dadi di arresto (Q) in modo tale che la superficie della piastra per idromassaggio (08) si trovi in posizione piana rispetto al bordo superiore delle piastrelle e avvitarla poi all'intelaiatura di montaggio in PVC (07). Controllare quindi l'altezza d'ingombro collocando la piastra per idromassaggio (08).

Fissare i dadi di arresto (Q) con i dadi autobloccanti (10) e bloccare la piastra per idromassaggio (08) sui dadi di arresto (Q) mediante le viti (16).

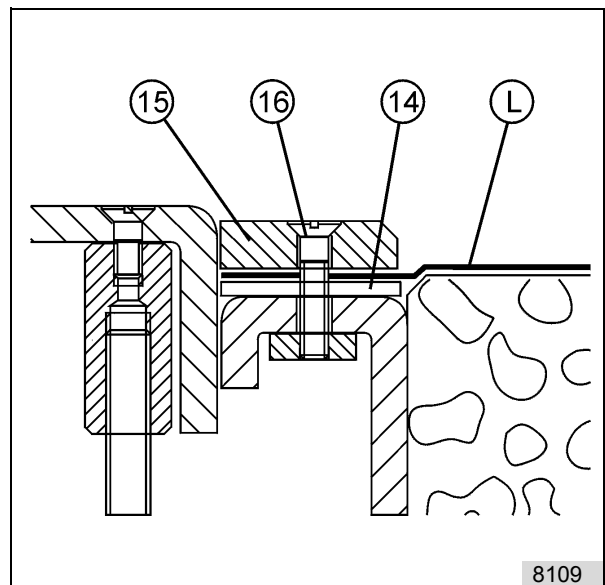
Al momento di collocare le piastrelle sulla piastra per idromassaggio (08) prestare attenzione al giunto a espansione.

**4.4 Procedura di montaggio /
 Piscina in cemento armato con sigillatura a lamiera**



ill. 3

- B* Cemento grezzo
- L* Lamiera
- Q* Dado di arresto
- 03* Set d'installazione
- 07* Intelaiatura di montaggio
- 08* Piastra per idromassaggio



ill. 4: Dettaglio N

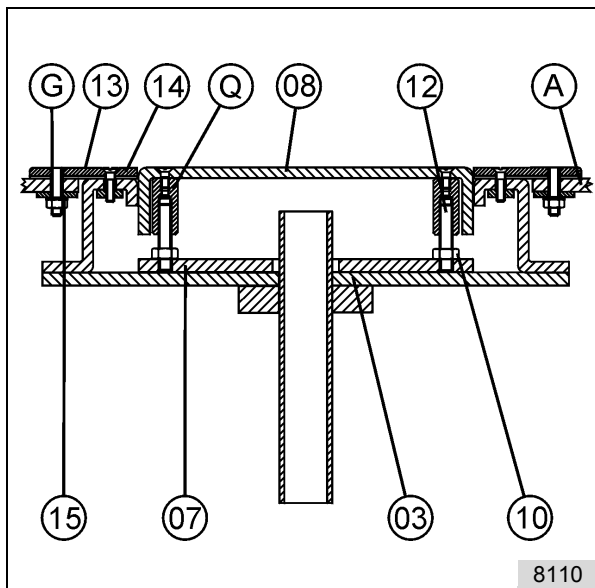
- 10* Dado autobloccante
- 12* Tirante filettato
- 14* Tenuta piatta
- 15* Anello di serraggio
- 16* Vite di serraggio

Collocare la tenuta piatta (14) tra il set d'installazione (03) e la lamiera (L). Collocare quindi l'anello di serraggio (15) sulla lamiera (L) e fissarlo con viti di serraggio (16).

Avvitare la piastra per idromassaggio con i dadi di arresto (Q) e i tiranti filettati (12) forniti. Regolarla quindi sull'altezza dell'anello di serraggio (15), avvitarla alla piastra di montaggio (07) e fissarla con i dadi autobloccanti (10).

Infine, controllare l'altezza d'ingombro, spennellare la piastra di montaggio (07) con collante in PVC e incollarla al set d'installazione (03).

4.5 Procedimento di montaggio / Piscine prefabbricate



- A *Piscine prefabbricate*
- G *Bullone di fissaggio*
- Q *Dado di arresto*
- 03 *Set d'installazione*
- 07 *Intelaiatura di montaggio*
- 08 *Piastra per idromassaggio*
- 10 *Dado autobloccante*
- 12 *Tirante filettato*
- 13 *Flangia di serraggio*
- 14 *Tenuta piatta*
- 15 *Flangia di arresto*

ill. 5

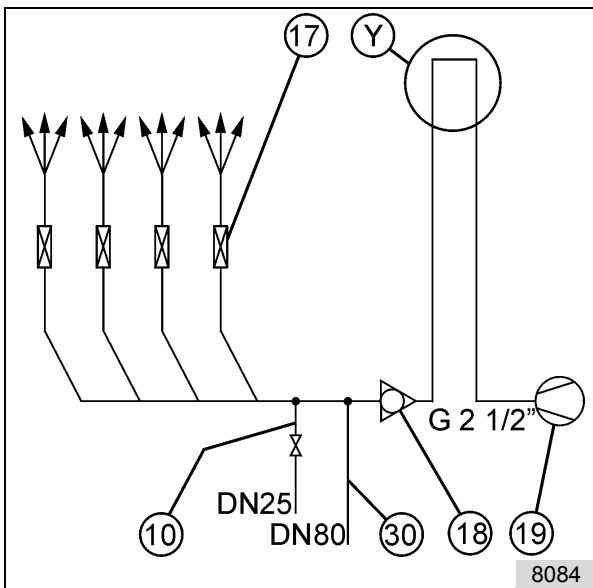
Ritagliare un rettangolo di 340 mm x 590 mm sulla parete della vasca. Utilizzando la sagoma, praticare dei fori con $d = 9$ mm per i bulloni di fissaggio (G).

Collocare la tenuta piatta (14), inserire i bulloni di fissaggio (G) con la flangia di arresto (15) negli appositi fori e fissarla alla parete della vasca (A).

Fissare il set d'installazione (03) alla flangia di serraggio (13). Avvitare la piastra per idromassaggio (08) con i dadi di arresto (Q) e i tiranti filettati (12) forniti. Regolarla quindi sull'altezza della flangia di serraggio (13), avvitare alla piastra di montaggio (07) e fissarla con i dadi autobloccanti (10).

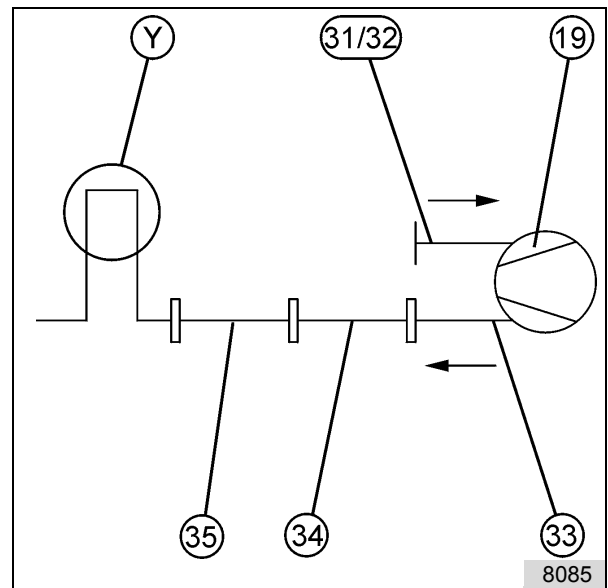
Infine, controllare l'altezza d'ingombro, spennellare la piastra di montaggio (07) con collante in PVC e incollarla al set d'installazione (03).

4.6 Schema dell'intubamento



ill. 6: Proposta per la piastra per idromassaggio 250 mm x 500 mm (4 collegamenti in serie)
Mandata per ogni coll.: 60 m³/h

- 10 Condotto di scarico
- 17 Unità di arresto
- 18 Valvola di non ritorno
- 19 Compressore, P = 2,9 kW
- 30 Condotto dell'acqua pulita
- Y Glifo dell'aria
(è necessario che trascorra ad almeno 0,5 m sopra il livello dell'acqua)



ill. 7: Con uso di accessori per il compressore
(rappresentazione schematica)

- 19 Compressore
- 31/32 Microfiltro / assorbente acustico
- 33 Tubo resistente al calore
- 34 Pezzo intermedio
(solo in caso di uso di 31/32)
- 35 Valvola limitatrice della pressione
- Y Glifo dell'aria
(è necessario che trascorra ad almeno 0,5 m sopra il livello dell'acqua).



Importante:

La proposta di intubamento riportata non tiene conto delle effettive condizioni locali.



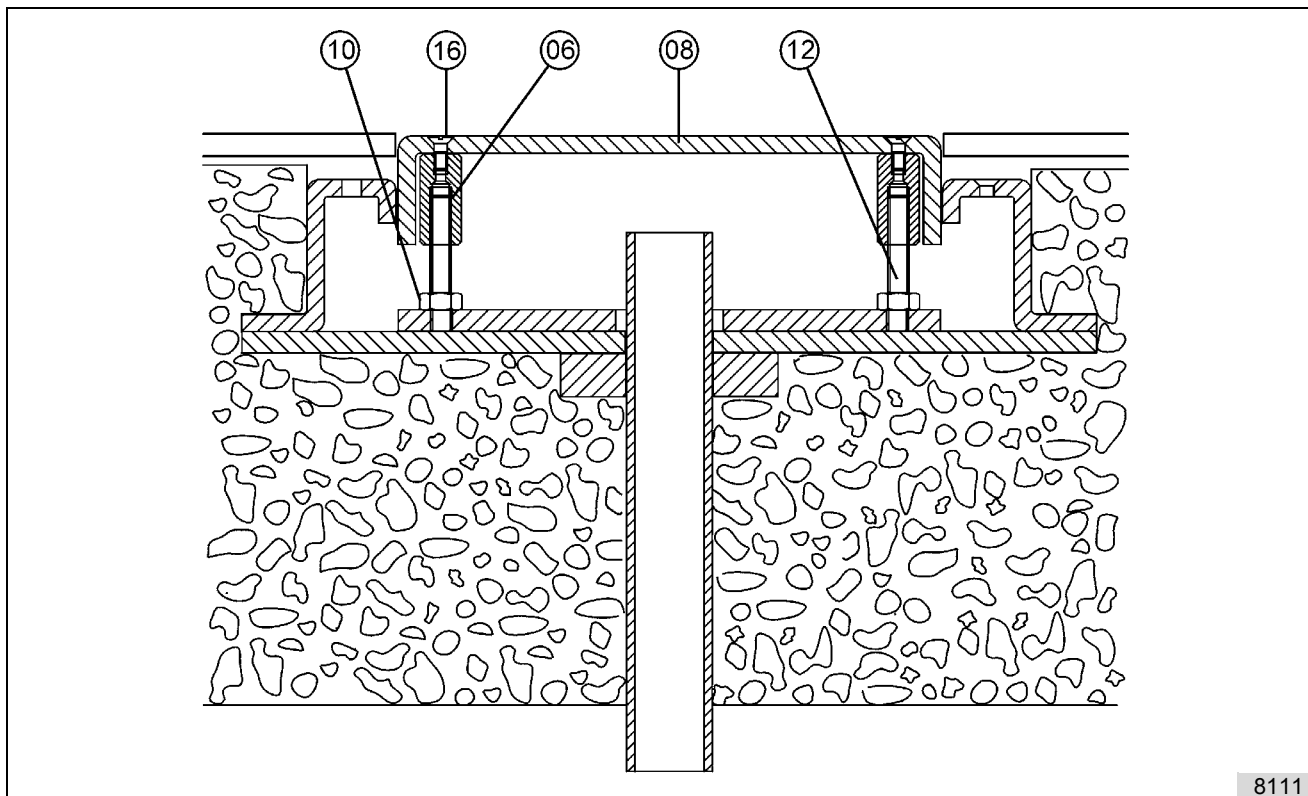
Attenzione:

Per dimensionare con esattezza la tubatura è necessario prendere in considerazione tutti gli elementi che influiscono sulla corrente.

In particolare bisogna fare attenzione a che non vengano utilizzati elementi a T a 90° né angoli. Quando si calcola la perdita di corrente, è necessario comprendere nel calcolo anche tutti gli organi di chiusura quali valvole e valvole a cassetto, nonché trasduttori e simili.

**5 Lista pezzi di ricambio rio Sorgente aria /
 Lista de piezas de repuestos rio Aireador**

5.1 Piscina in cemento armato piastrellate / Piscina en concreto baldosinada

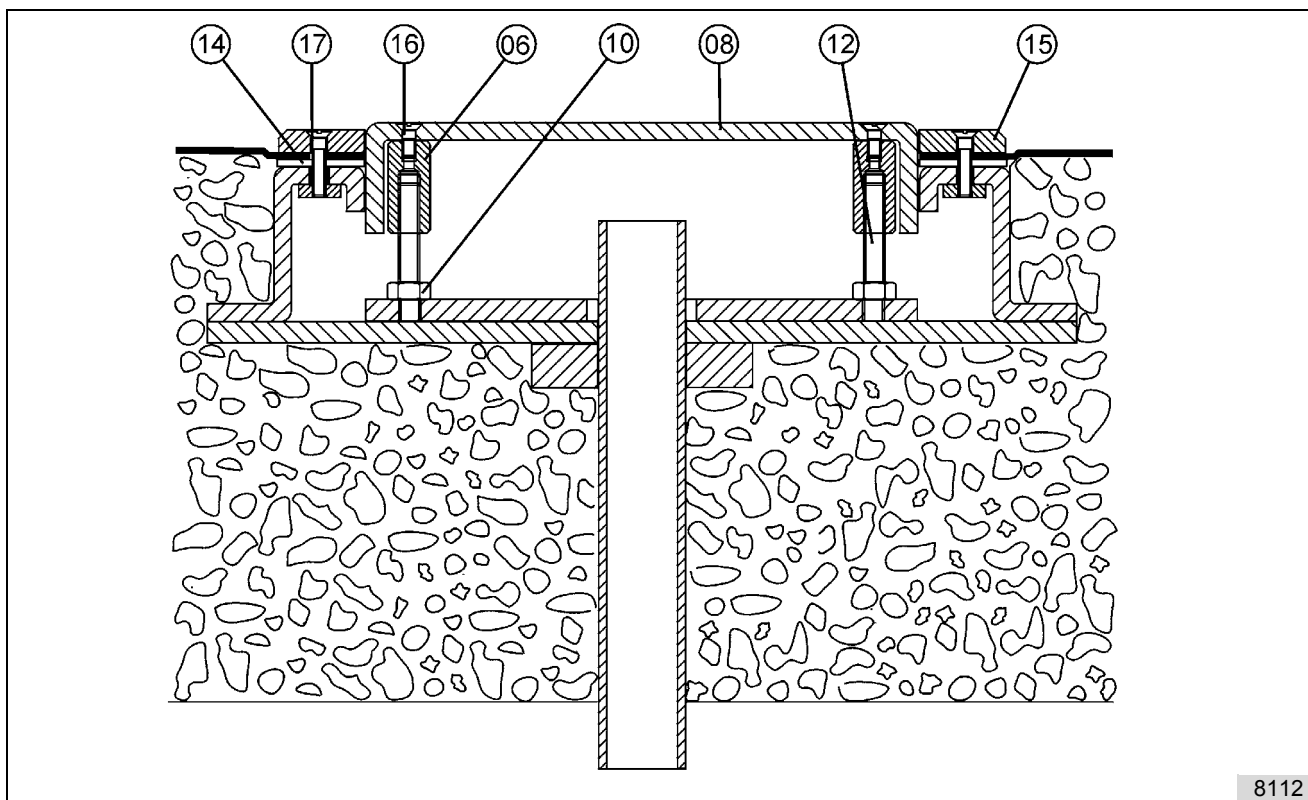


8111

ill. 8

Pos.	No. ordine Nro. de pedido	Denominazione	Descripción	Pezzo Cant.	Osservazioni Observación
06	53723	Dado di arresto	Tuerca de ajuste	6	
08	57722	Piastra di aria sorgente	Placa de aire	1	
10	12192	Dado autobloccante	Contratuerca	6	M 10
12	10233	Tirante filettato	Vástago roscado	6	M 10
16	10142	Vite di serraggio	Tornillo de fijación	6	M 6
	93937	Set da inserimento completo	Juego de montaje completa	1	
	93939	Kit de montaje completo	Kit de montaje completa	1	

**5.2 Piscina in cemento con sigillatura a lamiera /
Piscina en concreto laminada**

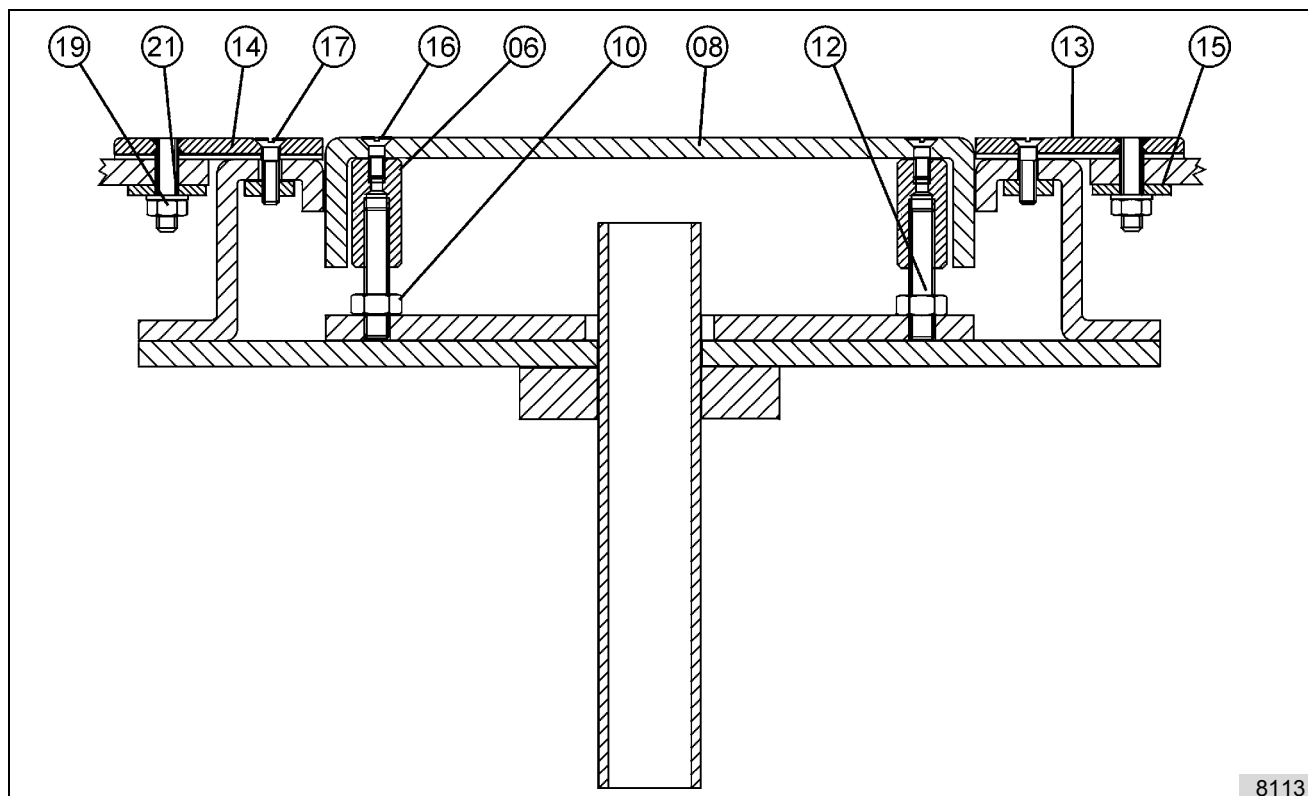


8112

ill. 9

Pos.	No. ordine Nro. de pedido	Denominazione	Descripción	Pezzo Cant.	Osservazioni Observación
06	55723	Dado di arresto	Tuerca de ajuste	6	
08	57722	Piastra di aria sorgente	Placa de aire	1	
10	12192	Dado autobloccante	Contratuerca	6	M 10
12	10233	Tirante filettato	Vástago roscado	6	M 10
14	22243	Tenuta piatta	Empaquetadura plana	1	
15	59023	Anello di serraggio	Tornillo de apriete	1	
16	10142	Vite di serraggio	Tornillo de fijación	6	M 6
17	10147	Vite di serraggio	Tornillo de fijación	40	M 8
	93938	Set da inserimento completo	Juego de montaje completa	1	
	93950	Kit de montage completo	Kit de montaje completa	1	

5.3 Piscina prefabbricate / Piscina prefabricada



8113

ill. 10

Pos.	No. ordine Nro. de pedido	Denominazione	Descripción	Pezzo Cant.	Osservazioni Observación
06	55723	Dado di arresto	Tuerca de ajuste	6	
08	57722	Piastra di aria sorgente	Placa de aire	1	
10	12192	Dado autobloccante	Contratuerca	6	M 10
12	10233	Tirante filettato	Vástago roscado	6	M 10
13	59022	Anello di serraggio	Tornillo de apriete	1	
14	22233	Tenuta piatta	Empaquetadura plana	1	
15	59014	Anello di tenuta	Anillo de mano	1	
16	10142	Vite di serraggio	Tornillo de fijación	6	M 6
17	10147	Vite di serraggio	Tornillo de fijación	40	M 8
19	12181	Madrevite	Tuerca	40	M 8
21	12392	Rondella distanziatrice	Arandela	1	

Schmalenberger GmbH + Co. KG

Strömungstechnologie

Im Schelmen 9 - 11

D-72072 Tübingen / Germany

Telefon: +49 (0)7071 70 08 - 0

Telefax: +49 (0)7071 70 08 - 10

Internet: www.fluvo.de

E-Mail: info@schmalenberger.de

© 2018 Schmalenberger GmbH + Co. KG ; Tutti i diritti riservati

Il presente documento è soggetto a modifiche senza preavviso