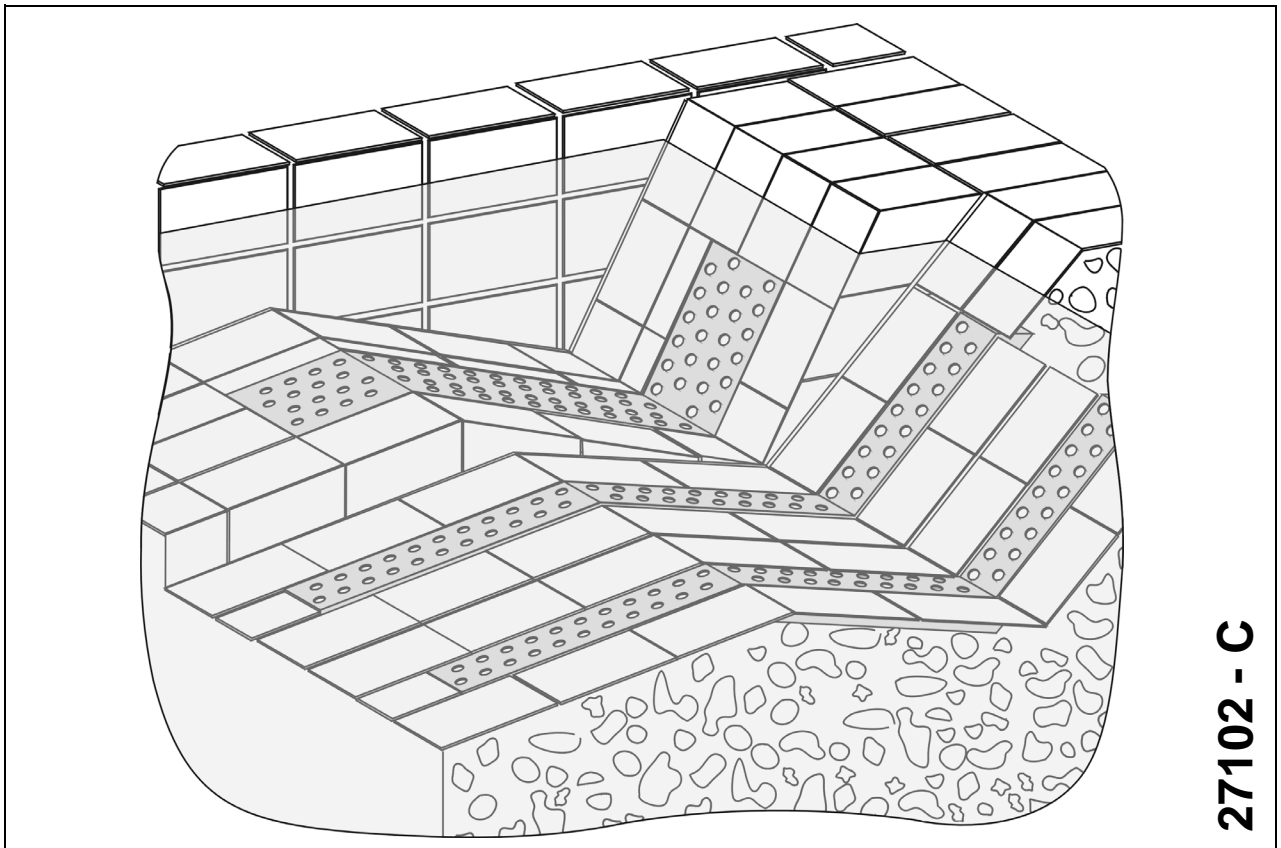


I Sdraio per idromassaggio
Traduzione dell'originale



27102 - C

Indice

1	Informazioni Generali /	
	Informazioni generali di utilizzo in conformità.....	4
1.1	Nota relativa alla garanzia	4
1.2	Informazioni generali	4
1.3	Informazioni generali di utilizzo in conformità.....	4
2	Indicazioni di sicurezza	4
2.1	Indicazioni di sicurezza per l' esercente	4
3	Descrizione dell'impianto e scheda tecnica generale	4
3.1	Descrizione generale	4
3.2	Scheda tecnica	5
4	Sdraio per idromassaggio.....	5
4.1	Procedura di montaggio / piscina in cemento armato piastrellato	5
4.2	Procedimento di montaggio / piscina in cemento armato e sigillatura in lamiera verniciabile	5
4.3	Schema dell'intubamento	7
5	Lista pezzi di ricambio sdraio per idromassaggio.....	8
5.1	Piscina in cemento armato piastrellate	8
5.2	Piscina in cemento armato e sigillatura vernicabile	9

1 Informazioni Generali / Informazioni generali di utilizzo in conformità

1.1 Nota relativa alla garanzia

Il diritto alla garanzia decade in caso di mancata osservanza delle informazioni contenute nelle presenti istruzioni d'uso.

1.2 Informazioni generali

Tutti pezzi impiegati sono scelti nel rispetto della qualità idrica secondo le norme DIN 19643.

Le sdraio per idromassaggio corrispondono allo stato attuale della tecnica, sono state fabbricate con la massima cura e sono soggette ad un costante controllo di qualità.

Le presenti istruzioni per l'uso contengono indicazioni importanti per un esercizio sicuro, adeguato ed economico delle sdraio per idromassaggio. Si raccomanda di attenersi scrupolosamente per evitare rischi ed assicurare una lunga durata in servizio delle sdraio per idromassaggio.

Il presente manuale non tiene conto delle norme locali vigenti, che devono peraltro essere rispettate dagli esercenti e dal personale che si occupa del montaggio in loco.

1.3 Informazioni generali di utilizzo in conformità

L'intero impianto, così come i singoli pezzi, non è adatto all'impiego in altri sistemi. Si raccomanda, pertanto, di utilizzarlo solo in modo conforme allo scopo per il quale è stato costruito.

Non è consentito usare le sdraio per idromassaggio al di là dei valori indicati nella scheda tecnica. In caso di perplessità rivolgersi al servizio tecnico di assistenza o al produttore.

2 Indicazioni di sicurezza

Prima del montaggio e della messa in esercizio delle sdraio per idromassaggio, leggere attentamente le presenti istruzioni per l'uso. Assicurarsi di aver compreso ogni capitolo.

2.1 Indicazioni di sicurezza per l'esercente

1. Qualsiasi tipo di riparazione deve essere eseguita da personale qualificato. Si suggerisce di svuotare la piscina.
2. L'esercente deve assicurarsi che
 - il personale possa accedere sempre alle istruzioni per l'uso,
 - e che rispetti le indicazioni suggerite nel manuale.
3. Tutti i pezzi in contatto con il liquido presentano una resistenza ad un contenuto salino assoluto pari allo 0,75% (4500mg/l Cl⁻). Se si presentano concentrazioni saline superiori a questo valore, si prega di contattare il produttore.

3 Descrizione dell'impianto e scheda tecnica generale

3.1 Descrizione generale

La **fluvo**, nel suo vasto assortimento di accessori per piscine, offre anche sdraio per idromassaggio adatte al montaggio sia in piscine di grandi dimensioni che in piscine private.

Le sdraio per idromassaggio sono costruite in acciaio inox 1.4571 e sono disponibili nei seguenti modelli:

- Barra singola
- Barra doppia

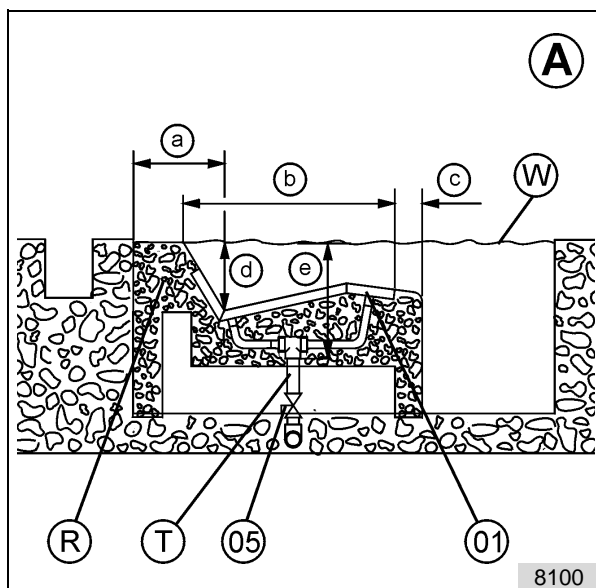
Il set d'installazione è costituito da una sdraio in acciaio inox, da tubicini flessibili per l'aria, da un raccordo a T da 90° e dagli elementi di bloccaggio necessari per il montaggio. (vede figg. 1 e 2)

3.2 Scheda tecnica

Modello	Barra singola	Barra doppia
Collegamento dell'aria	DN 50	DN 50
Portata d'aria	60 m ³ /h	60 m ³ /h
Pressione di esercizio	150 mbar	150 mbar
Pressione max. ammessa	250 mbar	250 mbar

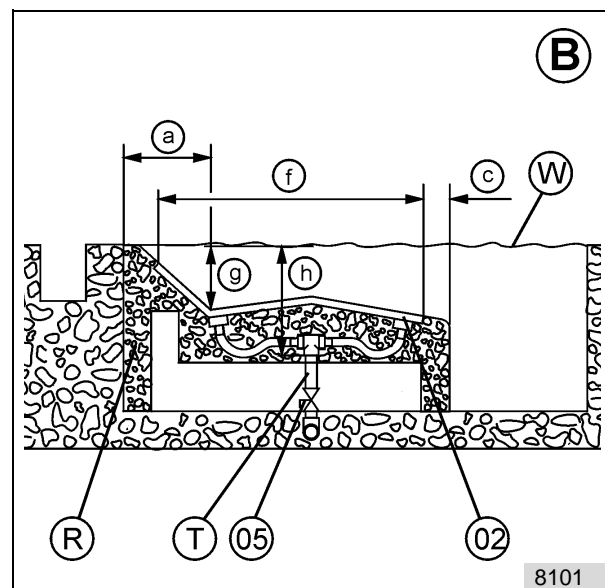
4 Sdraio per idromassaggio

4.1 Procedura di montaggio / piscina in cemento armato piastrellato



ill. 1: Barra singola (A)

- a = min. 500 mm
- b = 1.050 mm
- c = circa 140 mm
- c = circa 400 mm
- e = 600 mm
- f = 1.450 mm
- g = circa 360 mm
- h = 595 mm



ill. 2:: Barra doppia (B)

- R Letto reclinabile
- T Collegamento dell'aria DN 50 (da parte del cliente)
- W Superficie dell'acqua della piscina
- 01 Sdraio per idromassaggio a barra singola
- 02 Sdraio per idromassaggio a barra doppia
- 05 Unità di arresto

Dopo aver cementato il fondo della piscina, la sdraio per idromassaggio (01/02) viene

collocata in posizione mediante gli elementi di fissaggio allegati.



Attentione!

tener conto delle dimensioni indicate nel disegno.

Dopo aver collocato la sdraio (01/02) effettuare l'allacciamento con il collegamento domestico dell'aria (T).



Importante:

l'unità di arresto (05) va installata in modo tale da consentire una regolazione separata di ogni sdraio (01/02) per la messa in funzione.

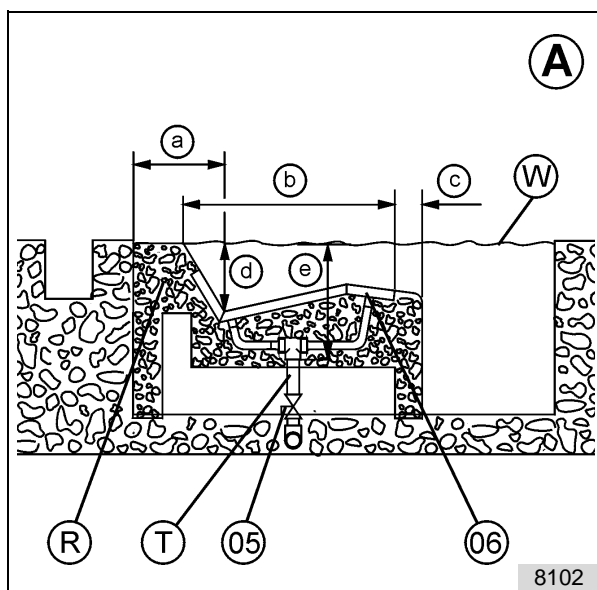


Attentione!

cementare la sdraio per idromassaggio (01/02) in modo tale che, in seguito, il bordo superiore si trovi a livello con le piastrelle.

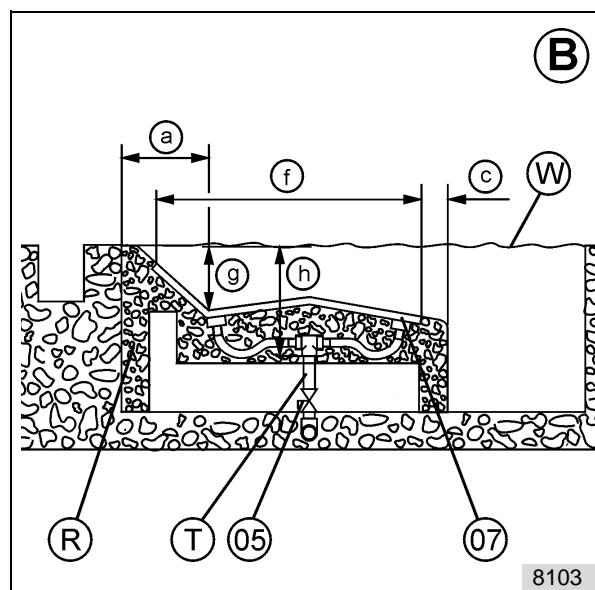
In seguito si può piastrellare l'interno della vasca. Applicare una strato di malta e le piastrelle fin quasi a raggiungere la sdraio per idromassaggio (01/02).

4.2 Procedimento di montaggio / piscina in cemento armato e sigillatura in lamiera verniciabile



ill. 3: Barra singola (A)

- a = min. 500 mm
- b = 1.050 mm
- c = circa 140 mm
- c = circa 400 mm
- e = 600 mm



ill. 4: Barra doppia (B)

- R Letto reclinabile
- T Collegamento dell'aria DN 50 (da parte del cliente)
- W Superficie dell'acqua della piscina
- 05 Unità di arresto
- 06 Sdraio per idromassaggio a barra singola
- 07 Sdraio per idromassaggio a barra doppia

Dopo aver cementato il fondo della piscina, la sdraio per idromassaggio (06/07) viene collocata in posizione mediante gli elementi di fissaggio allegati.



Attenzione!

tener conto delle dimensioni indicate nel disegno.

Dopo aver collocato la sdraio (06/07) effettuare l'allacciamento con il collegamento domestico dell'aria (T).



Importante:

l'unità di arresto (05) va installata in modo tale da consentire una regolazione separata di ogni sdraio (06/07) per la messa in funzione.



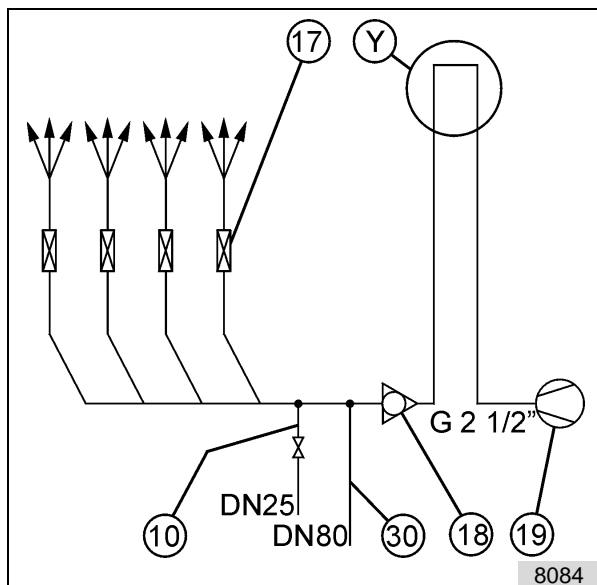
Attenzione!

cementare la sdraio per idromassaggio (06 / 07) fino alla superficie della flangia esterna.

A questo punto è possibile rivestire la piscina con la sigillatura verniciabile oltre la flangia esterna e fino alla sdraio per idromassaggio (06 / 07).

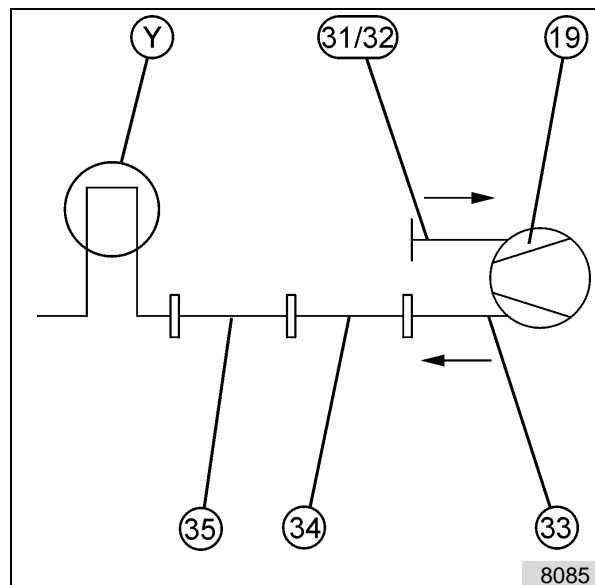
In seguito si può piastrellare l'interno della vasca. Applicare inoltre uno strato di malta e le piastrelle fin quasi a raggiungere la sdraio per idromassaggio (06 / 07).

4.3 Schema dell'intubamento



ill. 5: Proposta per 4 collegamenti
Sdraio per idromassaggio in serie
Mandata per ogni coll.: 60m³/h

- 10 *Condotto di scarico*
- 17 *Unità di arresto*
- 18 *Valvola di non ritorno*
- 19 *Compressore, P = 2,9 kW*
- 30 *Condotto dell'acqua pulita*
- Y *Glifo dell'aria*
(è necessario che trascorra ad almeno 0,5 m sopra il livello dell'acqua)



ill. 6: Con uso di accessori per il compressore
(rappresentazione schematica)

- 19 *Compressore*
- 31/32 *Microfiltro / assorbente acustico*
- 33 *Tubo resistente al calore*
- 34 *Pezzo intermedio*
(solo in caso di uso di 31/32)
- 35 *Valvola limitatrice della pressione*
- Y *Glifo dell'aria*
(è necessario che trascorra ad almeno 0,5 m sopra il livello dell'acqua).



Importante:

la proposta di intubamento riportata non tiene conto delle effettive condizioni locali.



Attenzione:

per dimensionare con esattezza la tubatura è necessario prendere in considerazione tutti gli elementi che influiscono sulla corrente. In particolare bisogna fare attenzione a che non vengano utilizzati elementi a T a 90° né angoli. Quando si calcola la perdita di corrente, è necessario comprendere nel calcolo anche tutti gli organi di chiusura quali valvole e valvole a cassetto, nonché trasduttori e simili.

**5 Lista pezzi di ricambio sdraio per idromassaggio /
Lista de piezas de repuestos esteras burbujeantes**
**5.1 Piscina in cemento armato piastrellate /
Piscina en concreto baldosinada**

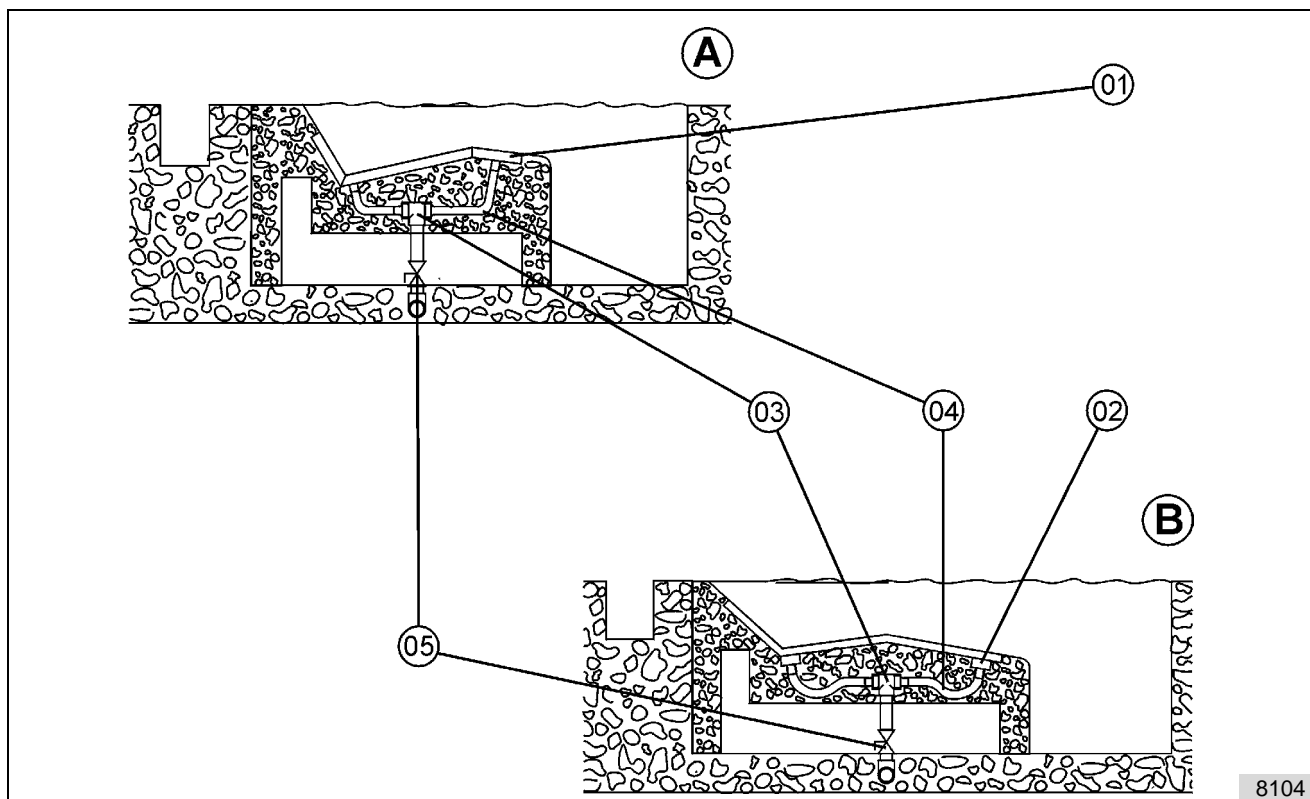


Abb. 9

Pos.	No. ordine Nro. de pedido	Denominazione	Denomination	Pezzo Cant.	Osservazioni Observación
01	56942	Sdraio a barra singola	Estera burbujeante de un efecto	1	
02	56906	Sdraio a barra doppia	Estera burbujeante de doble efecto	1	
03	63264	Raccordo a T da 90°	Pieza en T de 90°	1	
04	16243	Tubo flessibile	Manguera flexible	1	
05	63765	Rubinetto a sfera DN 50	Válvula esférica DN 50	1	
	91803	Set d'installazione e kit di montaggio completi	Conjunto de montaje y prearmado completo	1	Sdraio a barra singola / Estera burbujeante de un efecto
	91804	Set d'installazione e kit di montaggio completi	Conjunto de montaje y prearmado completo	1	Sdraio a barra doppia / Estera burbujeante de doble efecto

5.2 Piscina in cemento armato e sigillatra vernicabile / Piscina en concreto con capa sellante

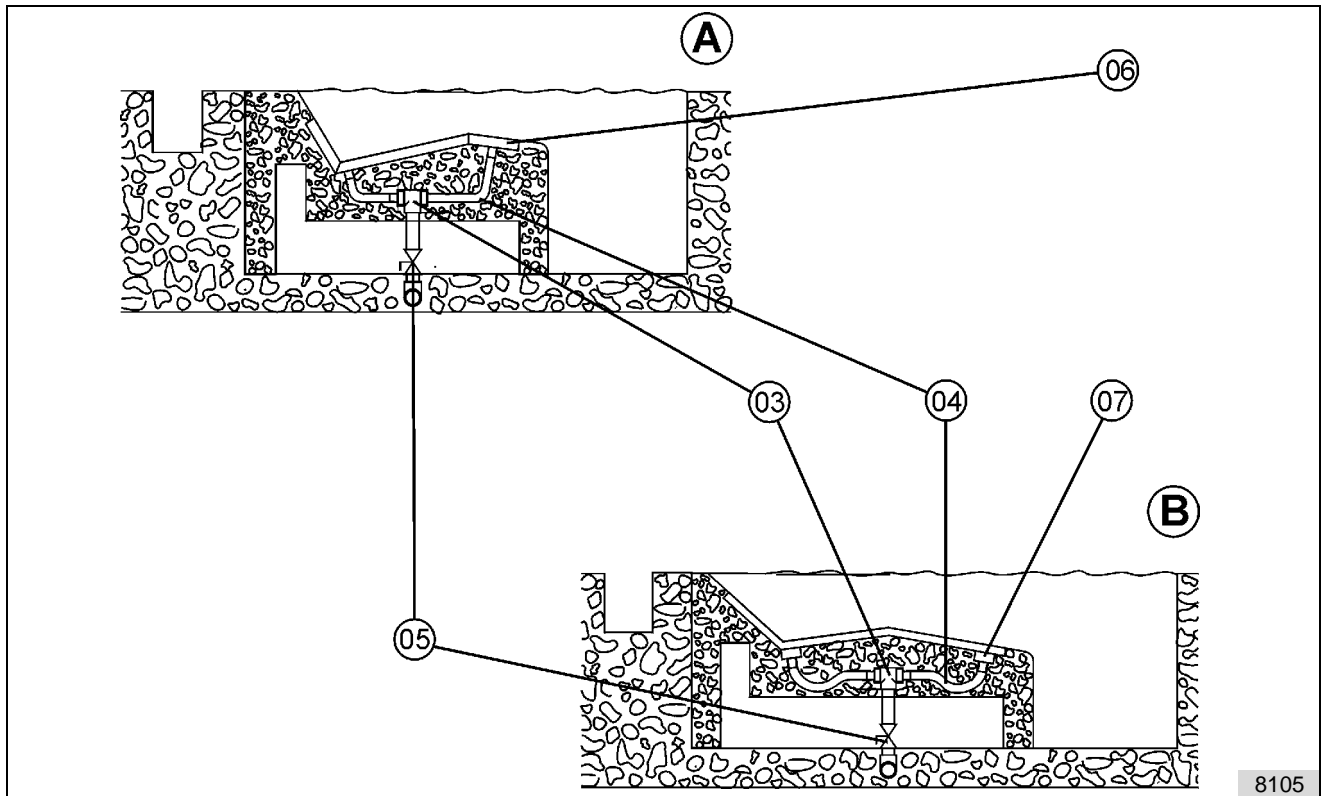


Abb. 10

Pos.	No. ordine Nro. de pedido	Denominazione	Denomination	Pezzo Cant.	Osservazioni Observación
06	57954	Sdraio a barra singola	Estera burbujeante de un efecto	1	
07	57953	Sdraio a barra doppia	Estera burbujeante de doble efecto	1	
03	63264	Raccordo a T da 90°	Pieza en T de 90°	1	
04	16243	Tubo flessibile	manguera flexible	1	
05	63765	Rubinetto a sfera DN 50	Válvula esférica DN 50	1	
	90335	Set d'installazione e kit di montaggio completi	Conjunto de montaje y prearmado completo	1	Sdraio a barra singola / Estera burbujeante de un efecto
	90334	Set d'installazione e kit di montaggio completi	Conjunto de montaje y prearmado completo	1	Sdraio a barra doppia / Estera burbujeante de doble efecto

Schmalenberger GmbH + Co. KG

Strömungstechnologie

Im Schelmen 9 - 11

D-72072 Tübingen / Germany

Telefon: +49 (0)7071 70 08 - 0

Telefax: +49 (0)7071 70 08 - 10

Internet: www.fluvo.de

E-Mail: info@schmalenberger.de

© 2018 Schmalenberger GmbH + Co. KG ; Tutti i diritti riservati

Il presente documento è soggetto a modifiche senza preavviso