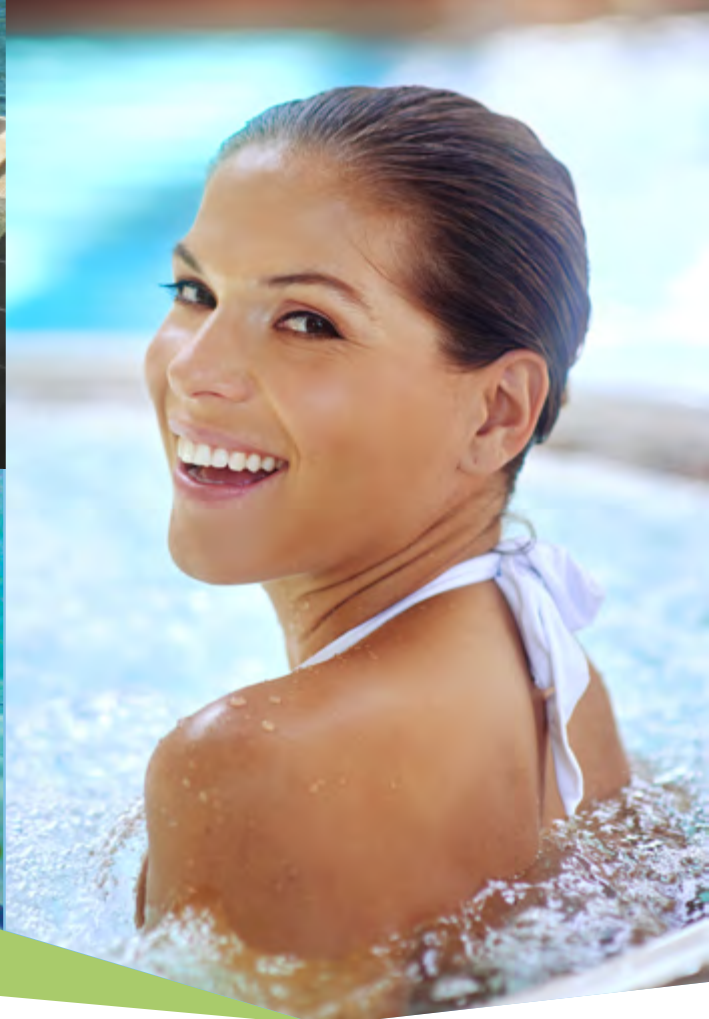


fluvo[®] Luftsprudelsysteme
Perlende Massage

fluvo[®]
LUFTSPRUDELSYSTEME





fluvo® LUFTSPRUDELSYSTEME

Perlende Massage

Eine Luftsprudelmassage im eigenen Pool ist Wellness pur. Der Auftrieb des Wassers in Verbindung mit unzähligen, perlenden Luftbläschen versetzen den Körper in einen Schwebzustand. Neben der sanften und prickelnden Massage erzielen wir in Kombination mit Unterwasserscheinwerfern unserer Marke **fluvo®** fantastische Lichteffekte.

fluvo® Luftsprudelsysteme können für den Einsatz in Brodelbuchten, Liegezonen oder Sitznischen verwendet werden. Dazu stehen Luftsprudelplatten in unterschiedlichen Designs und Größen für den Einbau im Boden oder Sitzbänken zur Verfügung. Der Kombinationsvielfalt sind dabei keine Grenzen gesetzt. Auch individuelle Ausführungen sind möglich. Alle Luftsprudelsysteme werden auf leistungsstarke Verdichter des **fluvo®** Programms abgestimmt. Die ergonomisch geformte Luftsprudelliege acrylair mit 4 Luftkanälen sorgt für ein ganz besonderes Wellness-Erlebnis.

Weitere Informationen
unter www.fluvo.de

PRODUKT-HIGHLIGHTS

- ▶ Große Auswahl an Luftsprudelplatten
- ▶ Aus hochwertigem Edelstahl oder Kunststoff
- ▶ Für den Einbau im Boden oder Sitzbänken
- ▶ Abgestimmt auf leistungsstarke **fluvo®** Verdichter
- ▶ Verschiedene Einschaltvarianten wählbar

TECHNISCHE DATEN

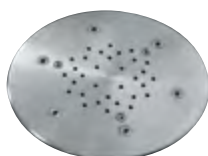
- ▶ Volumenströme:

grande Luft	22,5 m ³ /h
Luftsprudelplatte rund	105 m ³ /h
Luftsprudelplatten eckig	25-255 m ³ /h
Einzelstrangliege	60 m ³ /h
Doppelstrangliege	60 m ³ /h
acrylair	60 m ³ /h
- ▶ Für alle Beckenarten und den nachträglichen Einbau geeignet
- ▶ Sicherheit und Konformität mit internationalen technischen Regeln und Normen

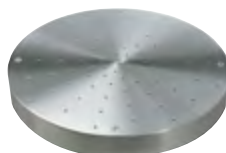


FÜR BRODELBUCHTEN, LIEGEZONEN ODER SITZNISCHEN

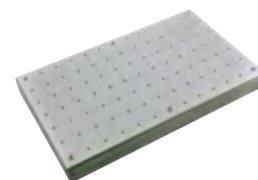
fluvo[®] Luftsprudelsysteme



Luftsprudelplatte grande Luft



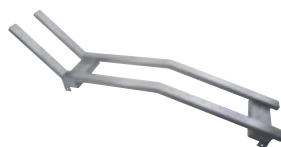
Luftsprudelplatte rund



Luftsprudelplatten eckig



Einzelstrangliege



Doppelstrangliege



acrylair

EINSCHALTVARIANTEN



Sensortaster s-touch



Druckwellenschalter pro



Druckwellenschalter compact

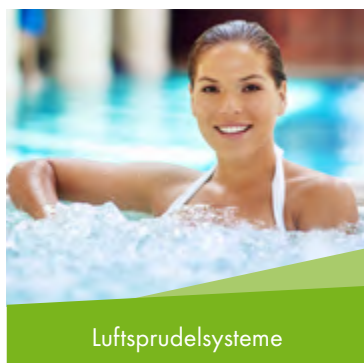
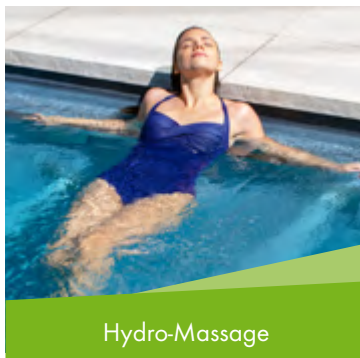


Druckwellenschalter Q-Line

fluvo[®] – DIE WELT DER SCHWIMMBADATTRAKTIONEN

Mit unseren fluvo[®] Produkten verwandeln wir Schwimmbäder und Pools in sprudelnde Erlebnis-oasen. Gegenstromschwimmanlagen, Hydro-Massage, Wasserschwall- und Luftsprudelsysteme, aber auch die neueste LED-Technologie kommen zum Einsatz, um mit Wasser, Licht und Luft inspirierende Effekte nach dem Vorbild der Natur zu erzielen. Um unseren hohen

Qualitätsansprüchen gerecht zu werden, entwickeln, konstruieren und produzieren wir die kompletten Anlagen in unserem Werk in Tübingen. Sie dürfen von unserer Marke fluvo[®] zu recht Außergewöhnliches erwarten: Hochwertigste Materialien und beste Verarbeitung garantieren maximale Qualität und Langlebigkeit.



fluvo[®] ist eine Marke der:

Schmalenberger GmbH + Co. KG
Strömungstechnologie

Im Schelmen 9 - 11
D-72072 Tübingen

Tel.: +49 (0) 7071/70 08-0
Fax: +49 (0) 7071/70 08-10

Email: info@schmalenberger.de
Web: www.fluvo.de

Ihr fluvo[®]-Fachhandelspartner berät Sie gerne:

